

# Antike Nähmaschinen

Jürg Issler / Karin Schneider

Vortrag beim  
Hobby-Sammler-Club  
10. Oktober 2023

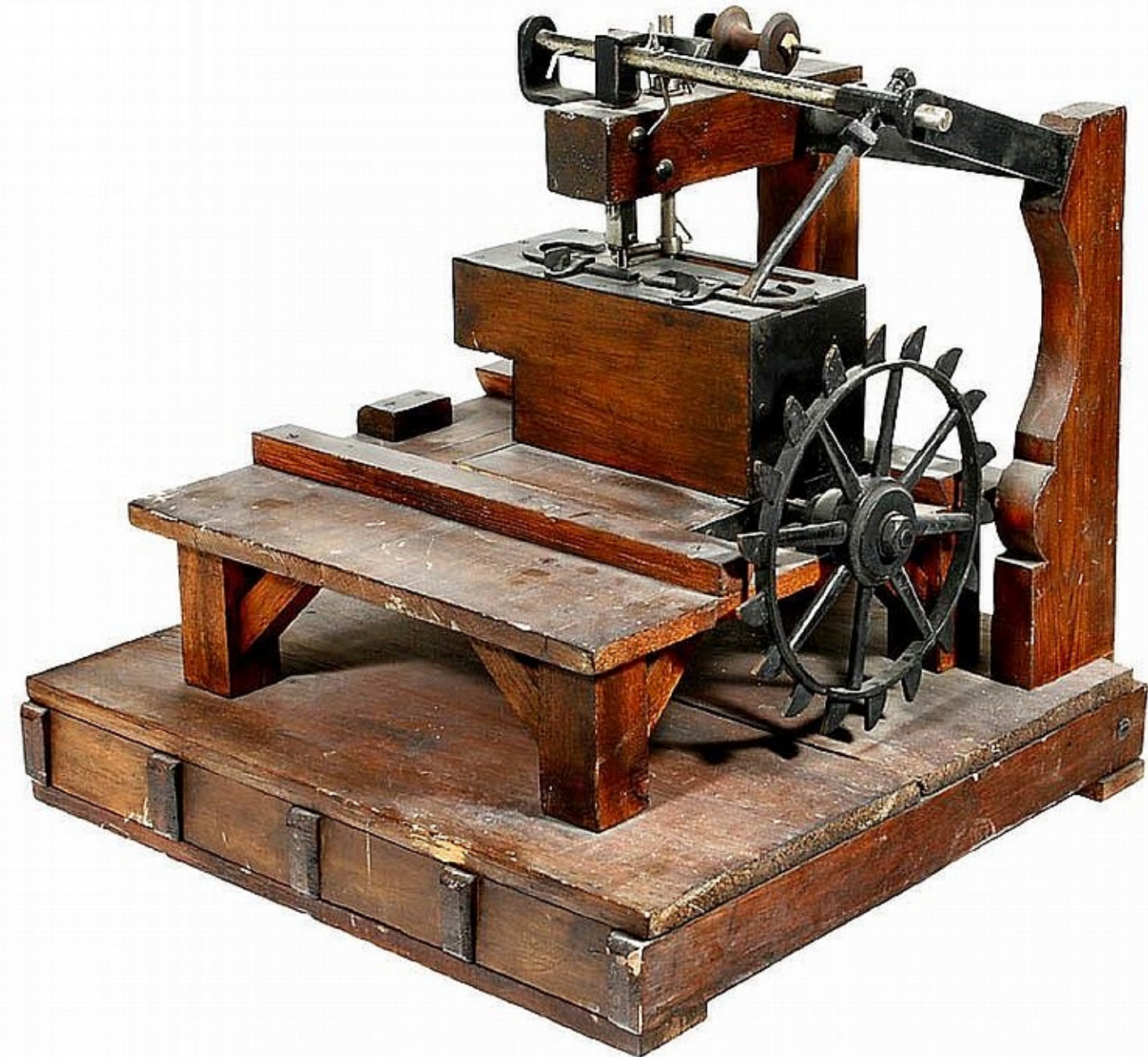
# Inhalt

1. Entwicklungsgeschichte
2. Themen rund um die Nähmaschine
3. Schweizer Nähmaschinen
4. Sammelgebiete
5. Impressionen

# 1. Entwicklungsgeschichte

«Erste Schritte»

1790 – ca. 1850



**Thomas SAINT**

**1790**

**England**

1874 «Entdeckung» der  
Patentpapiere und  
Nachbau der Maschine



**Balthasar KREMS**

**1810**

**Deutschland**

Maschine für das Nähen  
von Zipfelmützen



# Josef MADERSPERGER

1814  
Österreich

«Nähende Hand»  
5 Weiterentwicklungen, dann  
Abbruch aus Geldmangel.



# JOSEF MADEPSPERGER

1768 – 1850

ERFINDER  
DER NÄHMASCHINE  
WIEN 1814



# Barthélemy THIMONNIER

1830

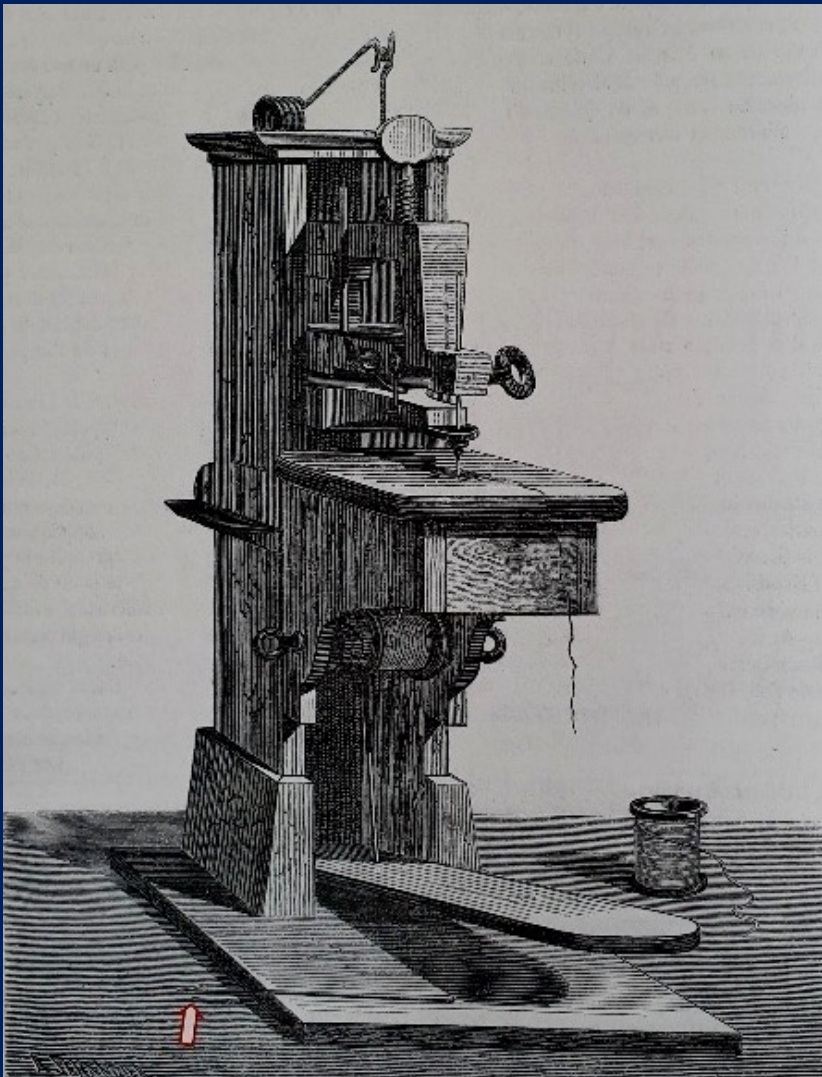
Frankreich

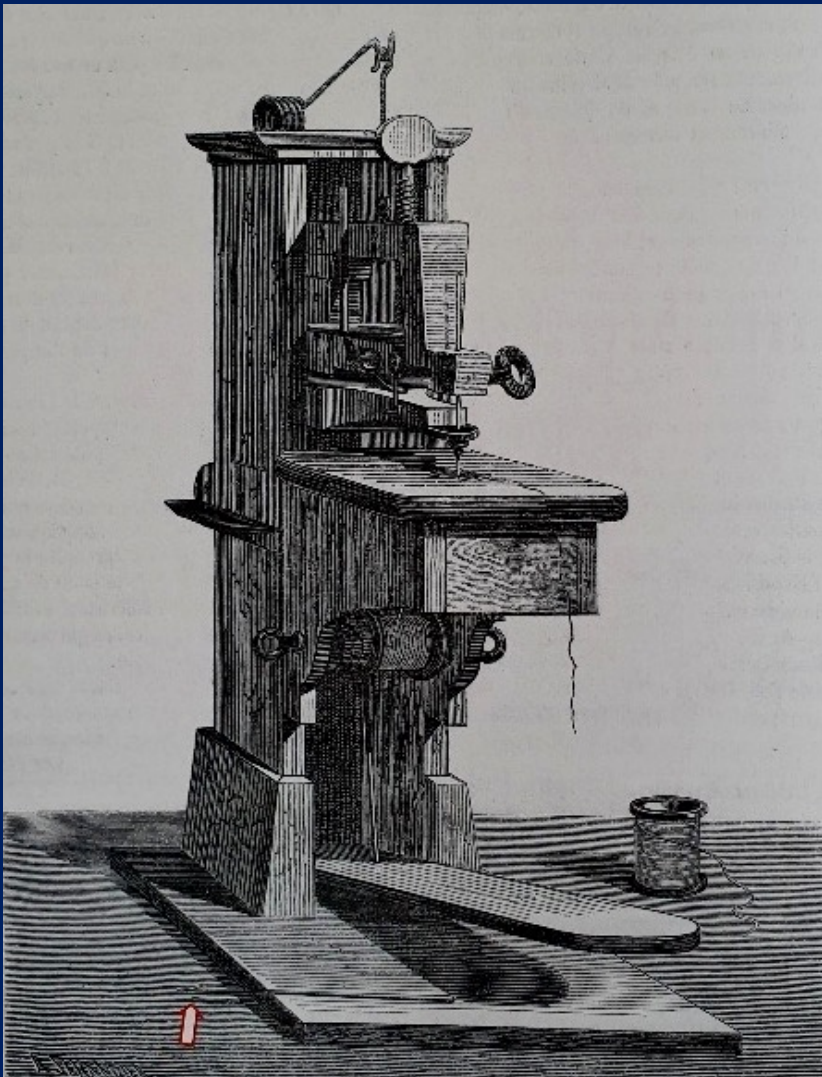
Aus Nähe Lyon.

1. Nähmaschinenfabrik  
/Atelier in Paris.

200 Kettenstiche/min.









**Walter HUNT**

**um 1834**

**USA**

Liess die Maschine nicht patentieren.  
(Nachbau für Patentstreit Howe vs. Singer)



**John J.  
GREENOUGH**

**1842**

**USA**

Zweispitzige Nadel.

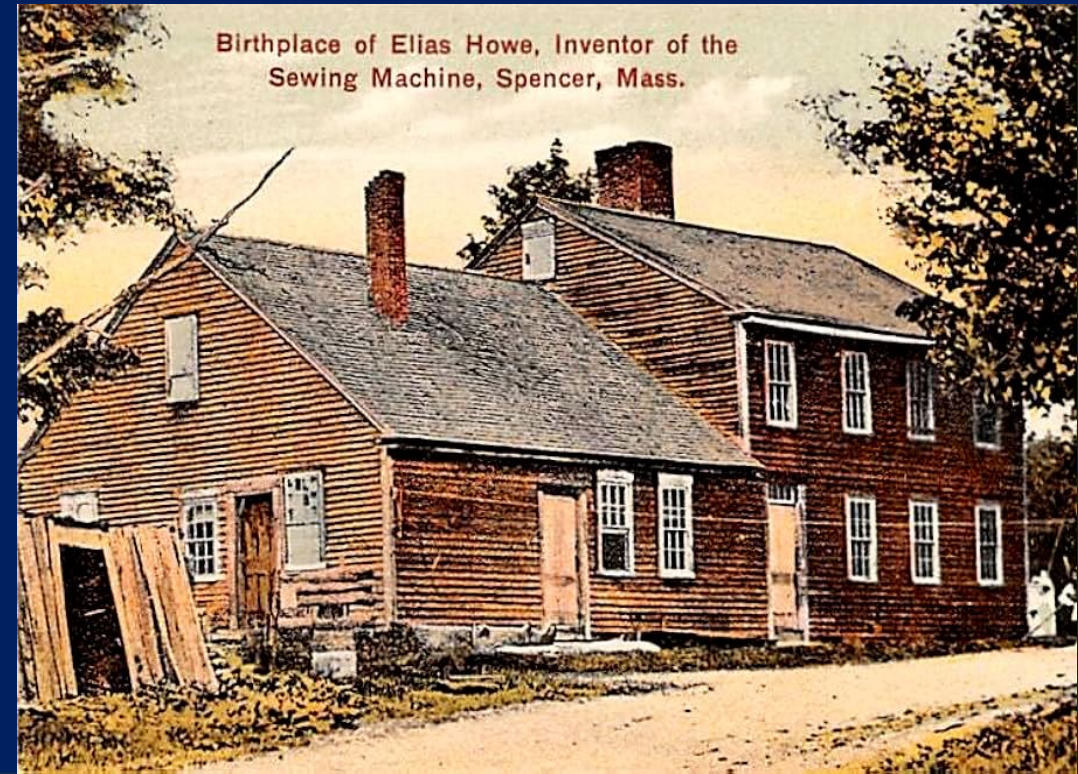


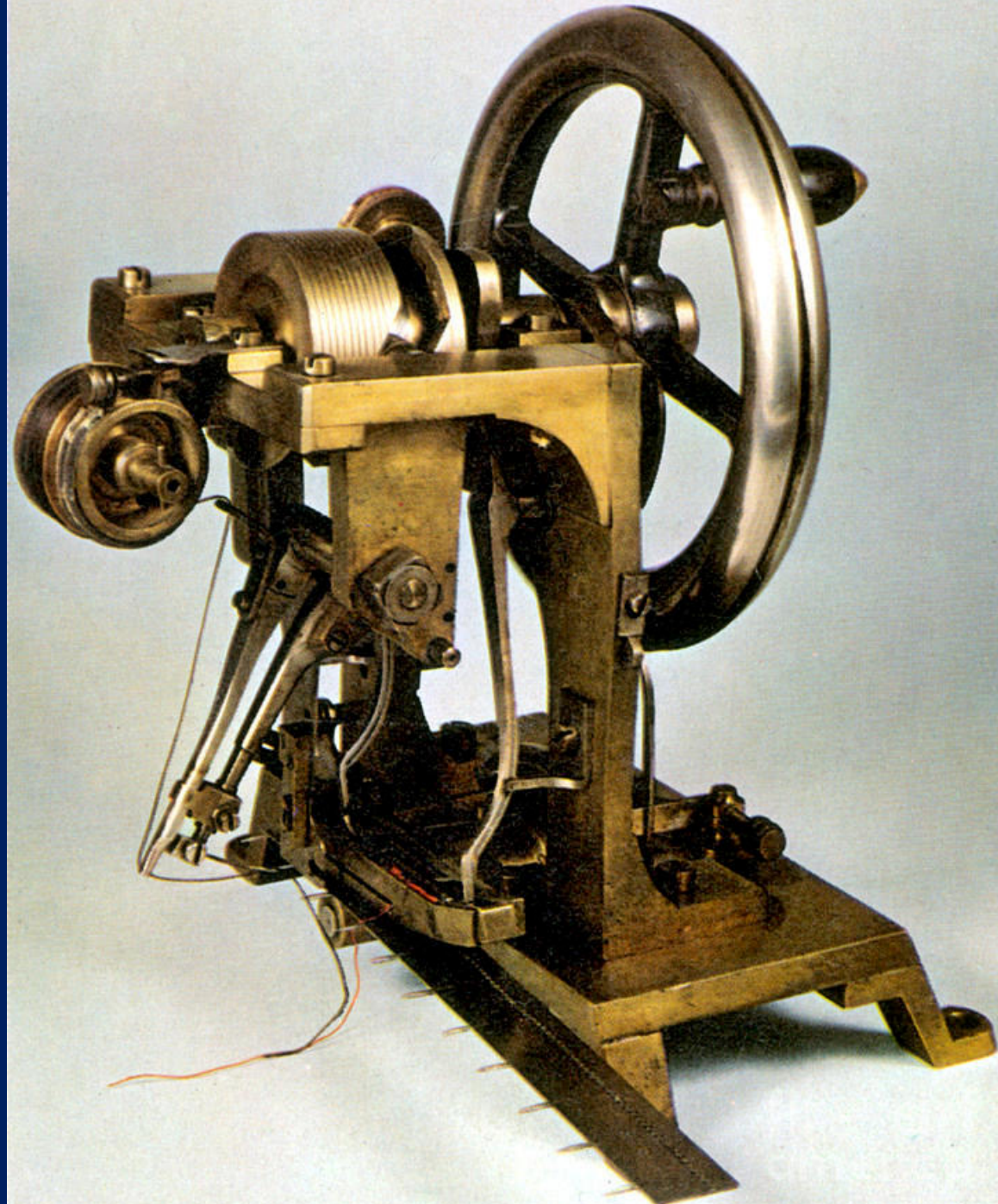


# Elias HOWE

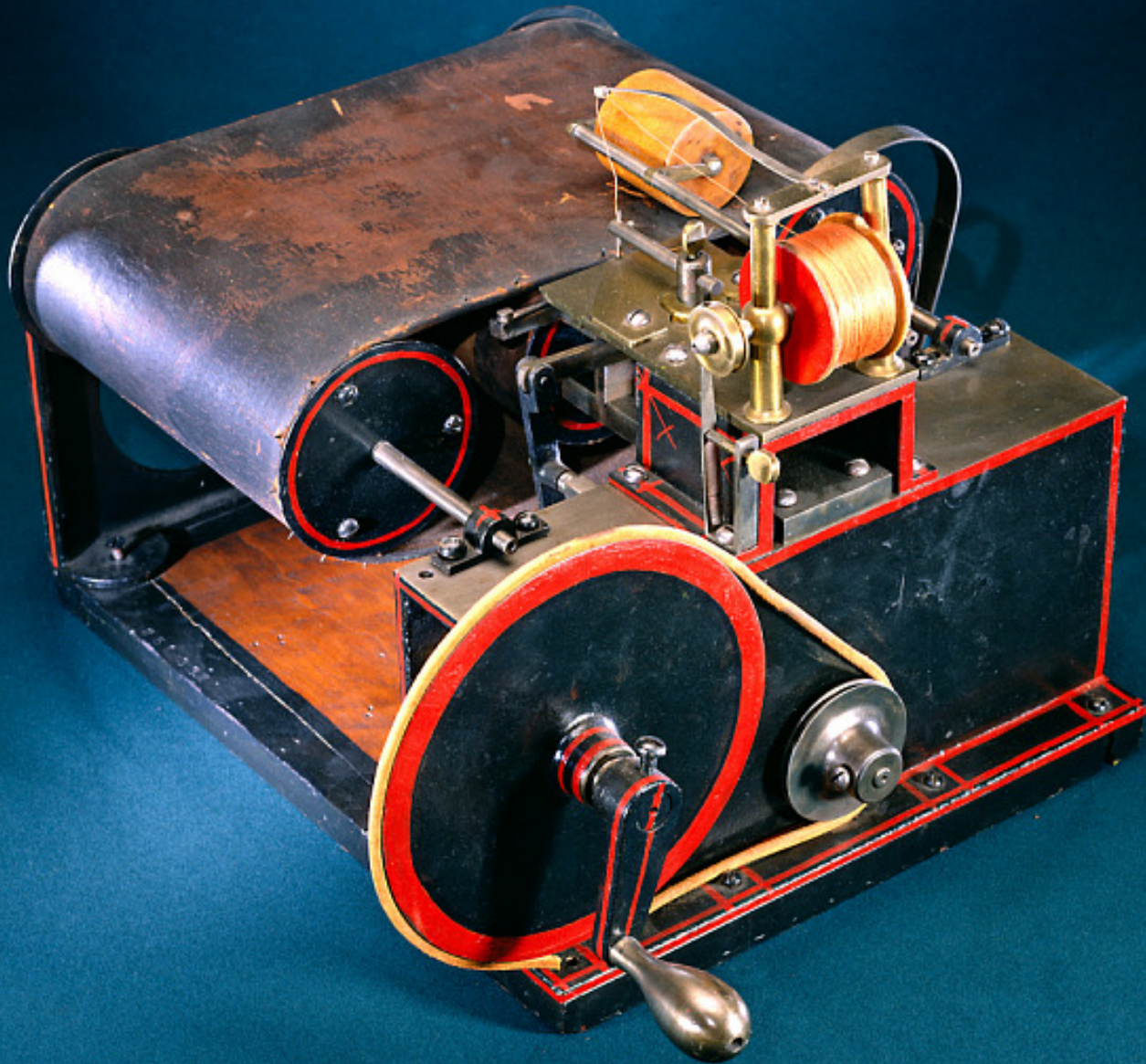
(1819 – 1867)

10. Sept. 1846, USA









**John BACHELDER**

**1849 USA**

Waagrechte Oberfläche  
(Stichplatte).

Patent von Singer  
aufgekauft.

3x verlängert

1856/63/70-77



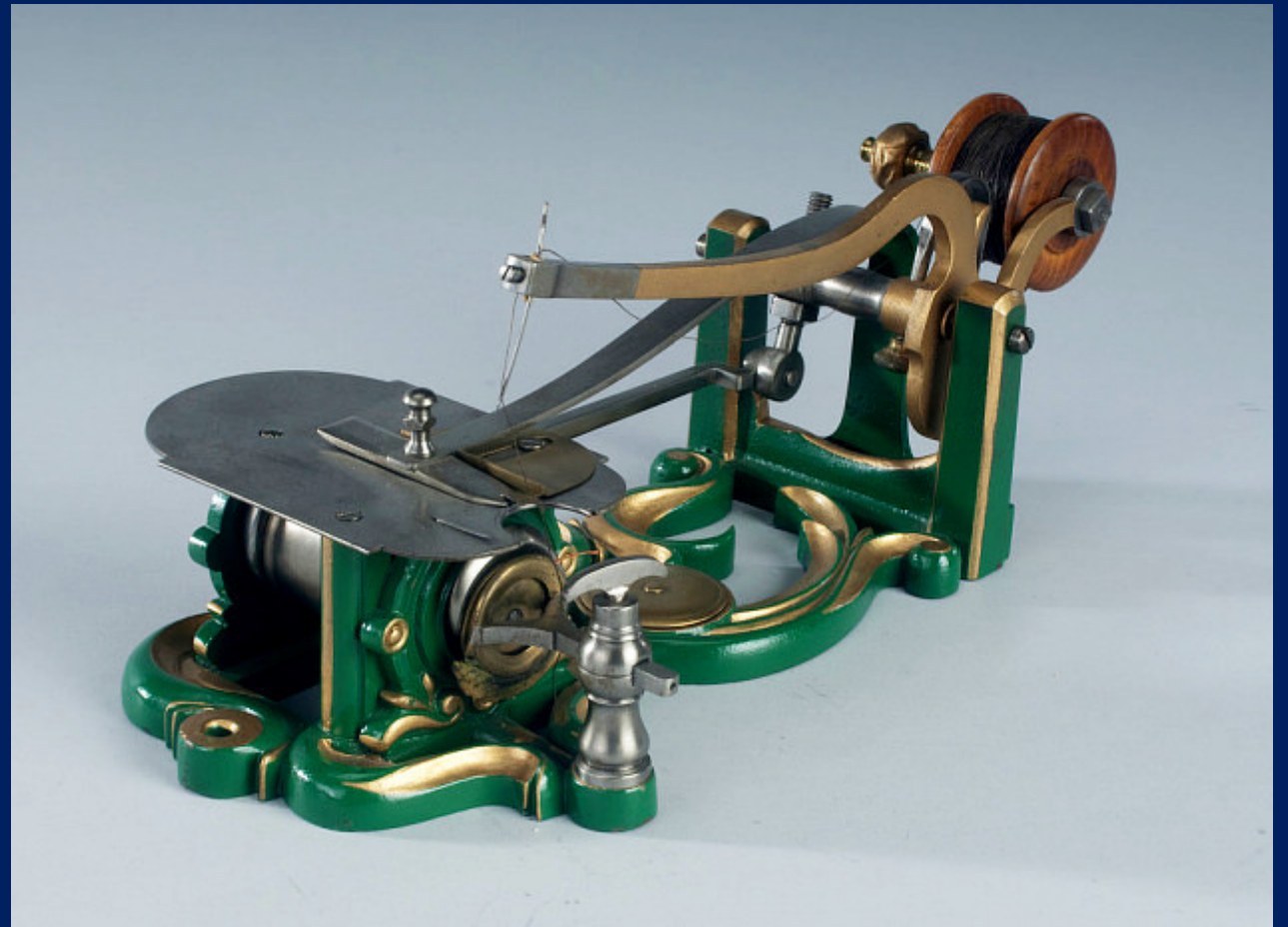
# Isaac Merritt **SINGER**

12. Aug. 1851





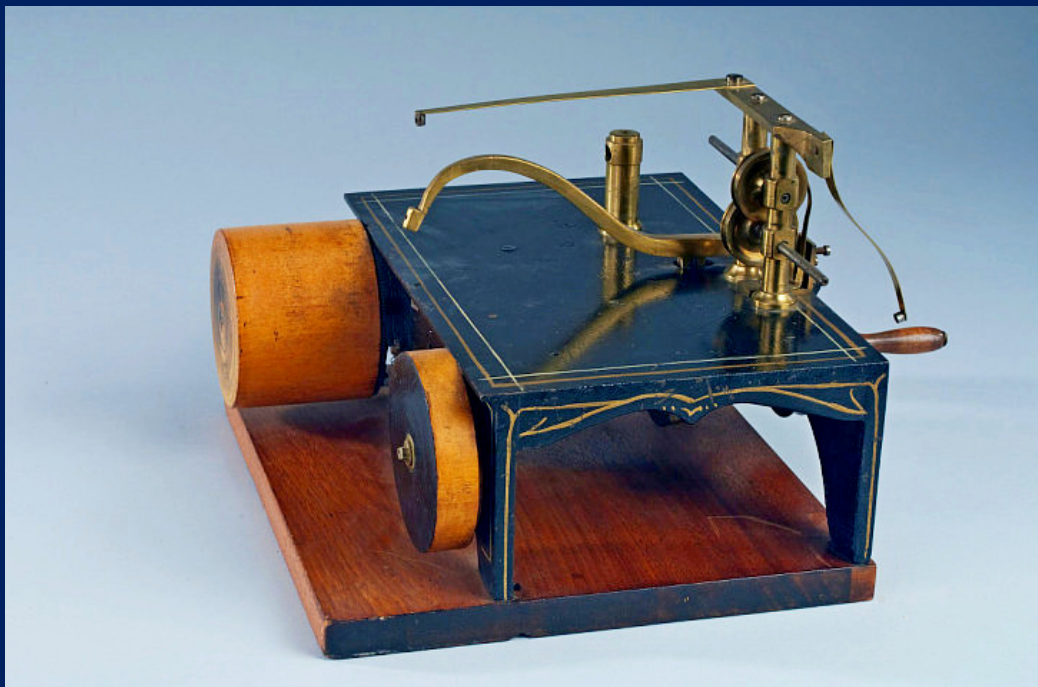
Allen B. **WILSON**



# 1. Entwicklungsgeschichte

«Erste Schritte» 1790 – ca. 1850

Startphase 1850 – ca. 1860/65



# 1. Entwicklungsgeschichte

«Erste Schritte» 1790 – ca. 1850

Startphase 1850 – ca. 1860/65

Diversifizierung und  
Internationalisierung ab ca. 1855/60

- . **USA** → **Kanada** (Patentrecht)
- . **GB** (ind. Revolution, Textilindustrie)
- . **Frankreich** (Modeindustrie)  
ausgefallene Lösungen und Optik
- . **Deutschland** (industrielle Effizienz)



# Singer «New Family» ab 1865

Eine der erfolgreichsten NM.

Während Jahrzehnten produziert und massenhaft kopiert.



Bald verfügbar

## **2. Themen rund um die Nähmaschine**

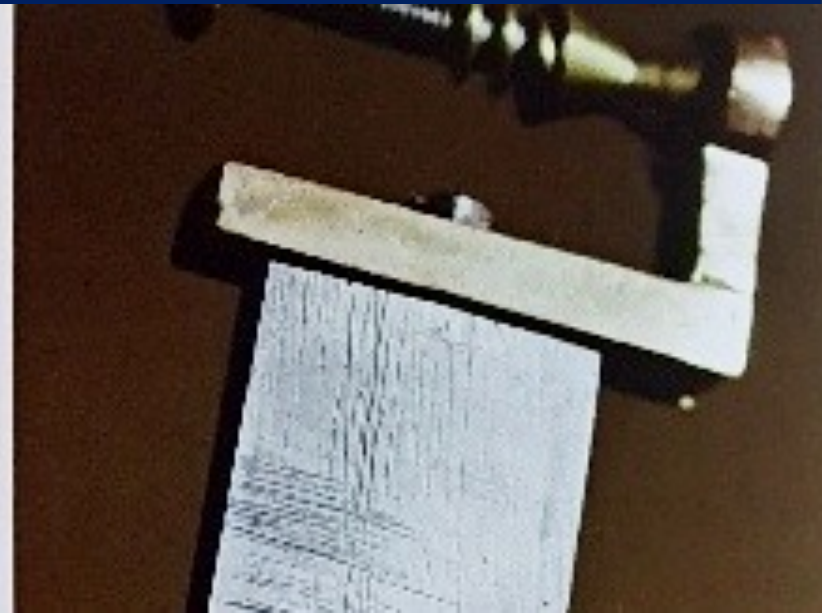
### **Sozialpolitische Themen**

- . Entlastung Frauen von Näharbeit**
- . Verlagerung Heimarbeit in Fabriken**

## 2. Themen rund um die Nähmaschine

### Industrielle/technische Themen

- Präzisionsfertigung



## 2. Themen rund um die Nähmaschine

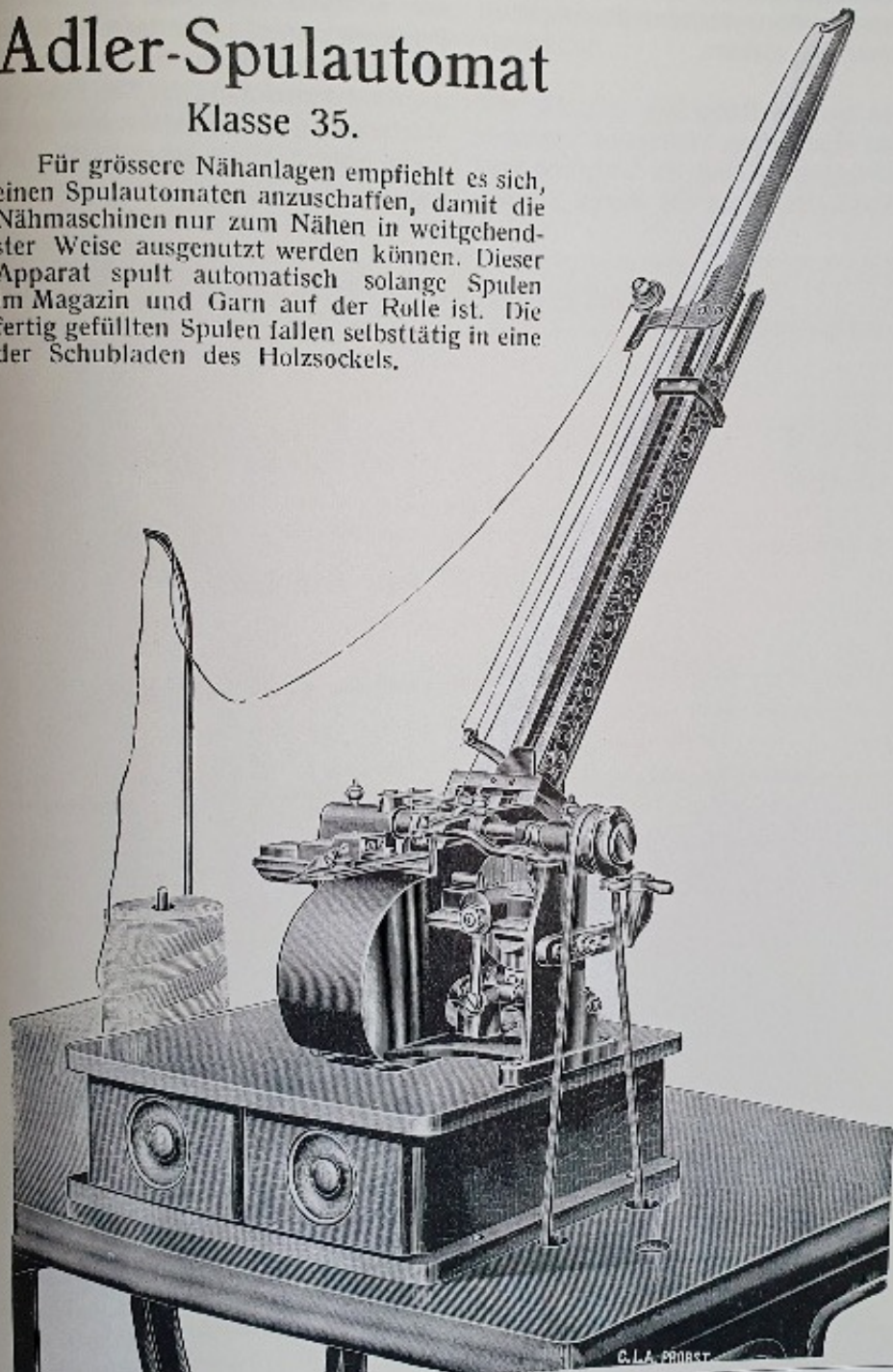
### Industrielle/technische Themen

- . Präzisionsfertigung
- . Zubehörindustrie  
(Hilfsapparate, Öl, Nadeln, Schnittmuster etc.)

# Adler-Spulautomat

Klasse 35.

Für grössere Nähanlagen empfiehlt es sich, einen Spulautomaten anzuschaffen, damit die Nähmaschinen nur zum Nähen in weitgehendster Weise ausgenutzt werden können. Dieser Apparat spult automatisch solange Spulen im Magazin und Garn auf der Rolle ist. Die fertig gefüllten Spulen fallen selbsttätig in eine der Schubladen des Holzsockels.



## 2. Themen rund um die Nähmaschine

### Industrielle/technische Themen

- . Präzisionsfertigung
- . Zubehörindustrie  
(Hilfsapparate, Öl, Nadeln, Schnittmuster etc.)
- . Technische Entwicklung der NM

## 2. Themen rund um die Nähmaschine

### Rechtliche Themen

- . Kartelle
- . Patentrecht Namensrecht Ratenkauf
- . Gründungsschwindel, Betrügereien (Moldacot)

### Persönliche Themen

- . Spannende Biographien der Erfinder/Produzenten

# 3. Schweizer Nähmaschinen

Nachbauten in  
Kleinproduktion

**A. Rebsamen**

Hadlikon,  
dann Rüti  
(ca. 1864)



### 3. Schweizer Nähmaschinen

Nachbauten in Kleinproduktion, z.B.

**A. Rebsamen** Hadlikon, dann Rüti (ca. 1864)

**Stahel & Jaeggli** Winterthur (ca. 1866)

### 3. Schweizer Nähmaschinen

Nachbauten in Kleinproduktion, z.B.

**A. Rebsamen** Hadlikon, dann Rüti (ca. 1864)

**Stahel & Jaeggli** Winterthur (ca. 1866)

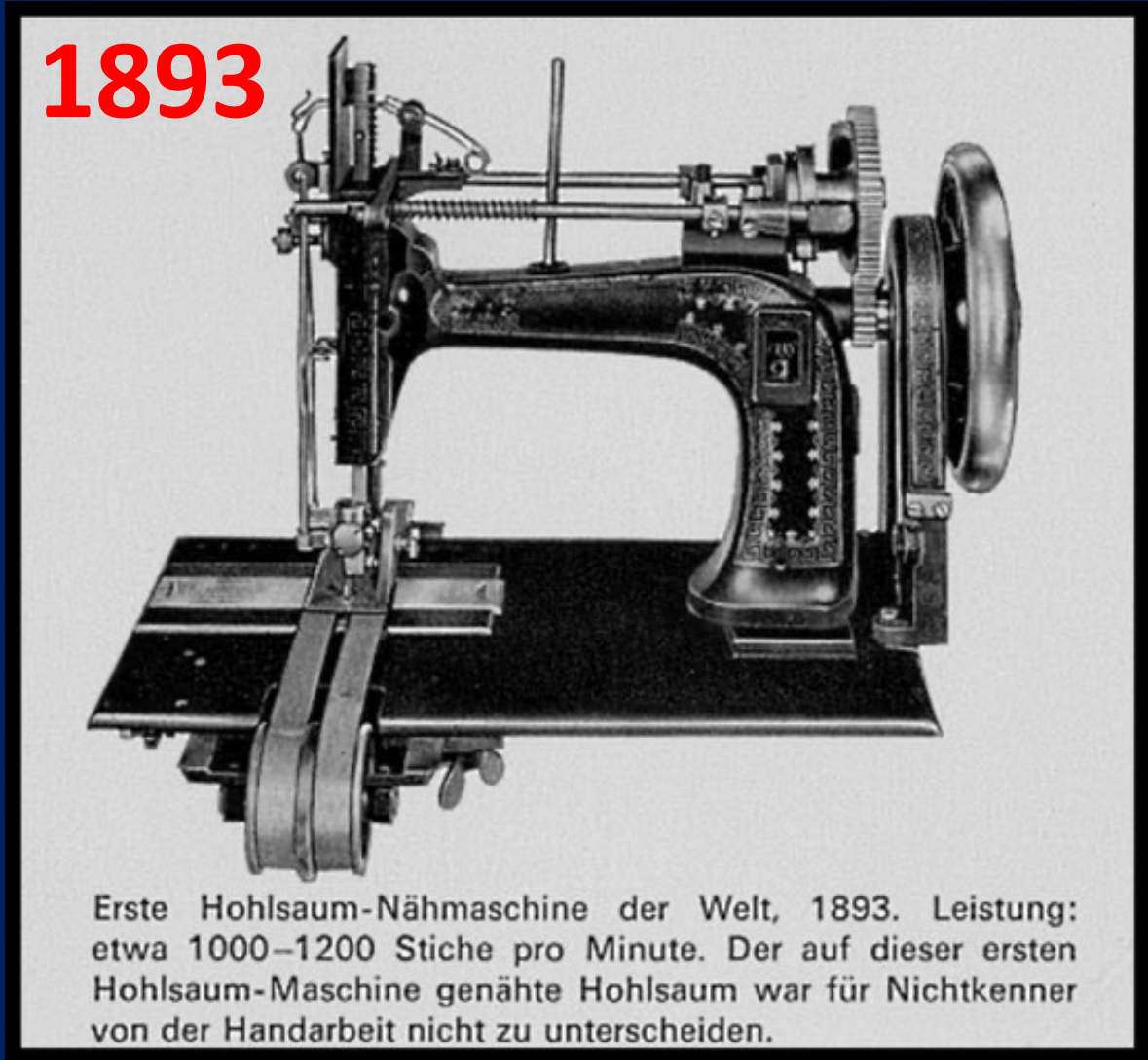
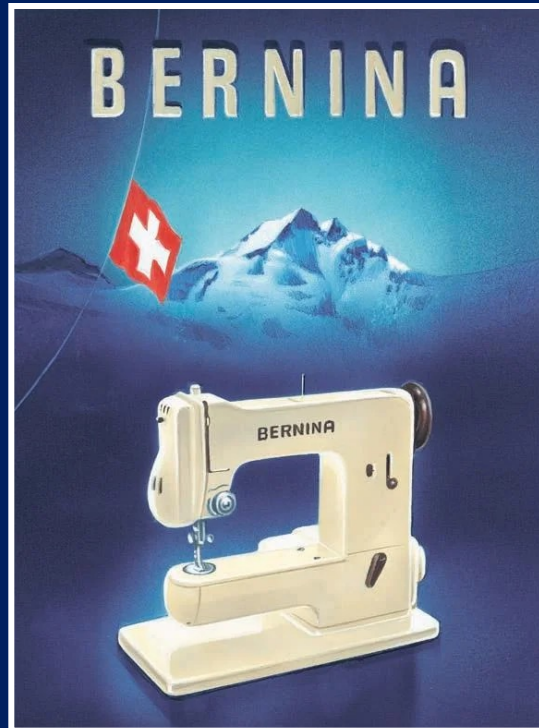
**Blumer** Glarus (1870er)

**Aber:** Kaum rentabel und auf Dauer nicht konkurrenzfähig mit den grossen Nähmaschinen-Fabriken im Ausland.

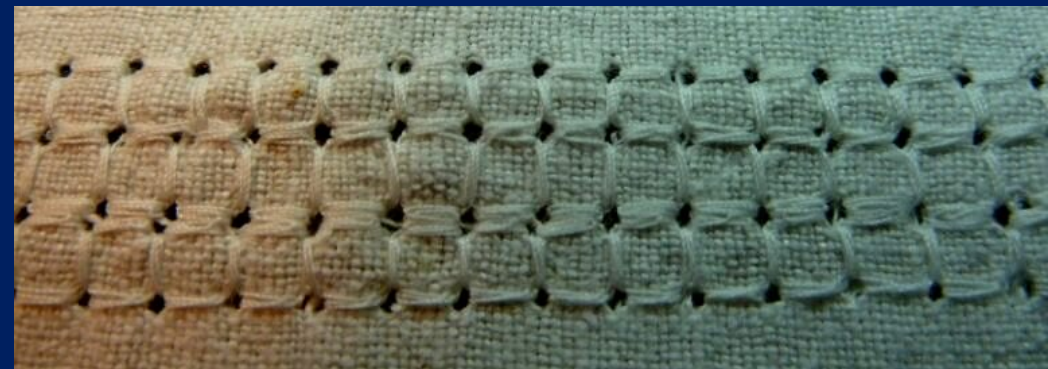
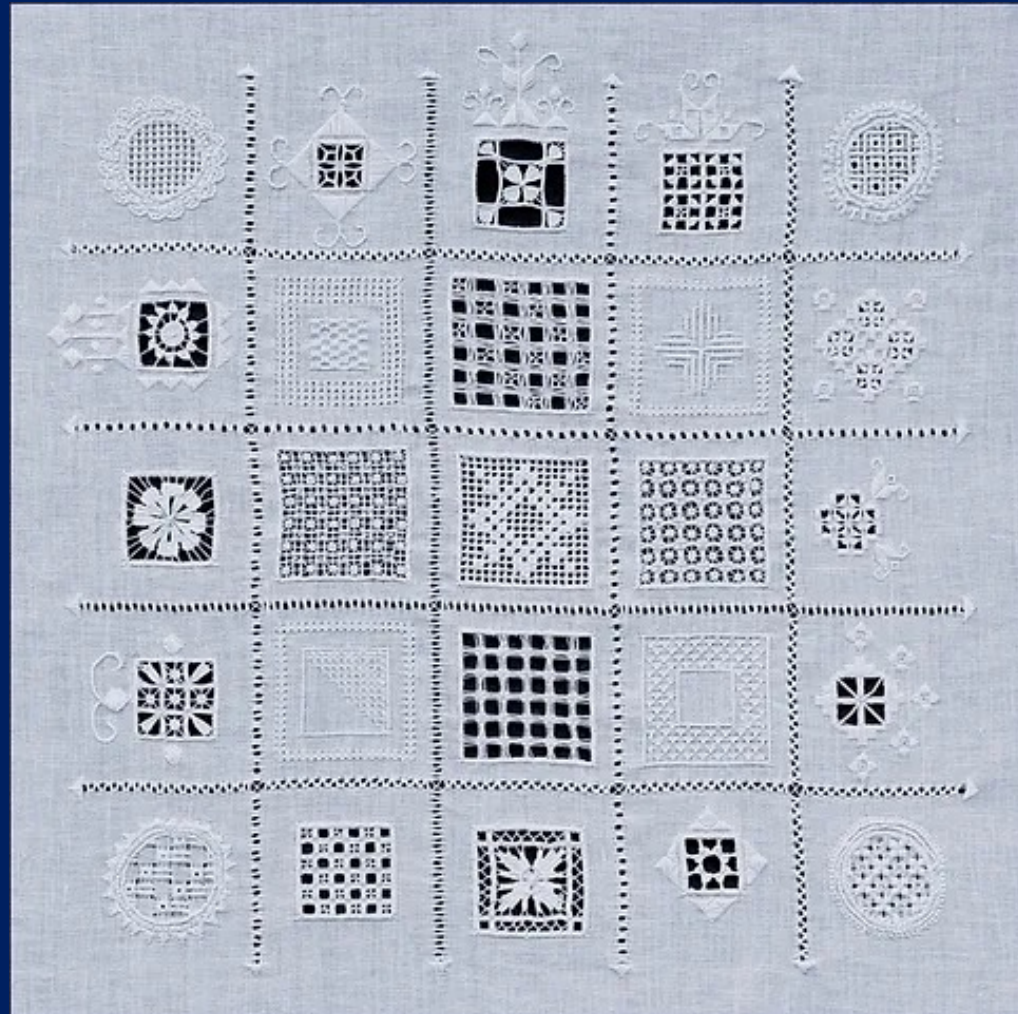
# 3. Schweizer Nähmaschinen

Karl Friedrich GEGAUF

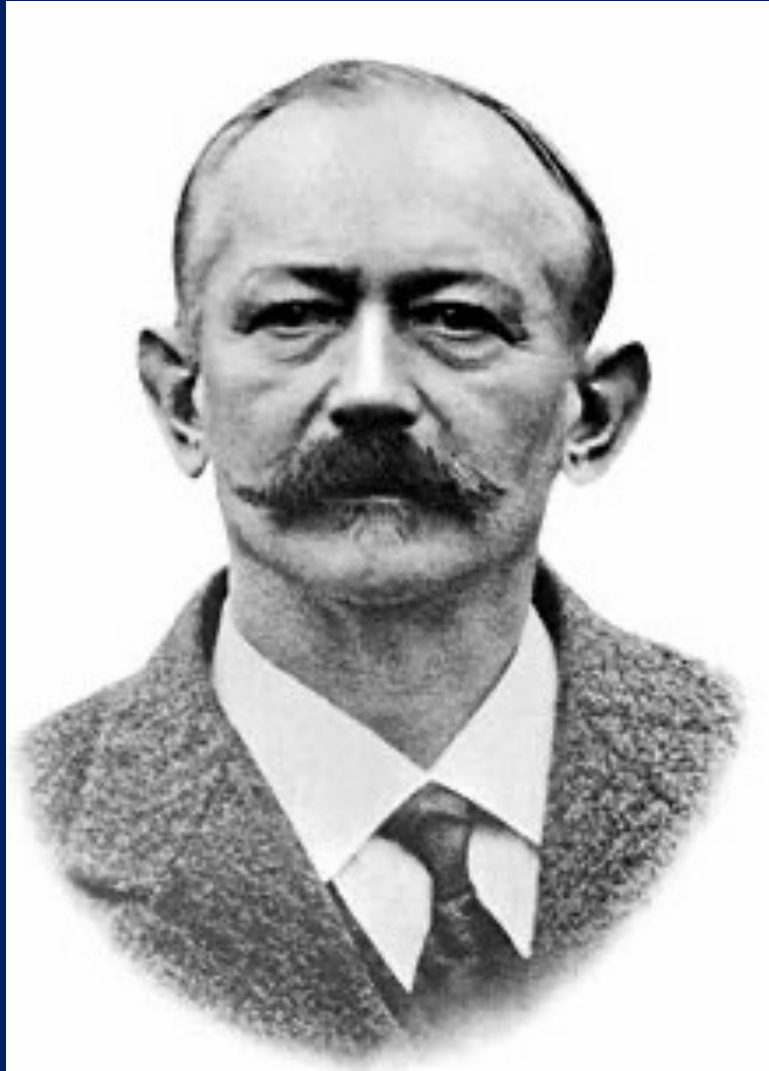
wird später zu **Bernina**



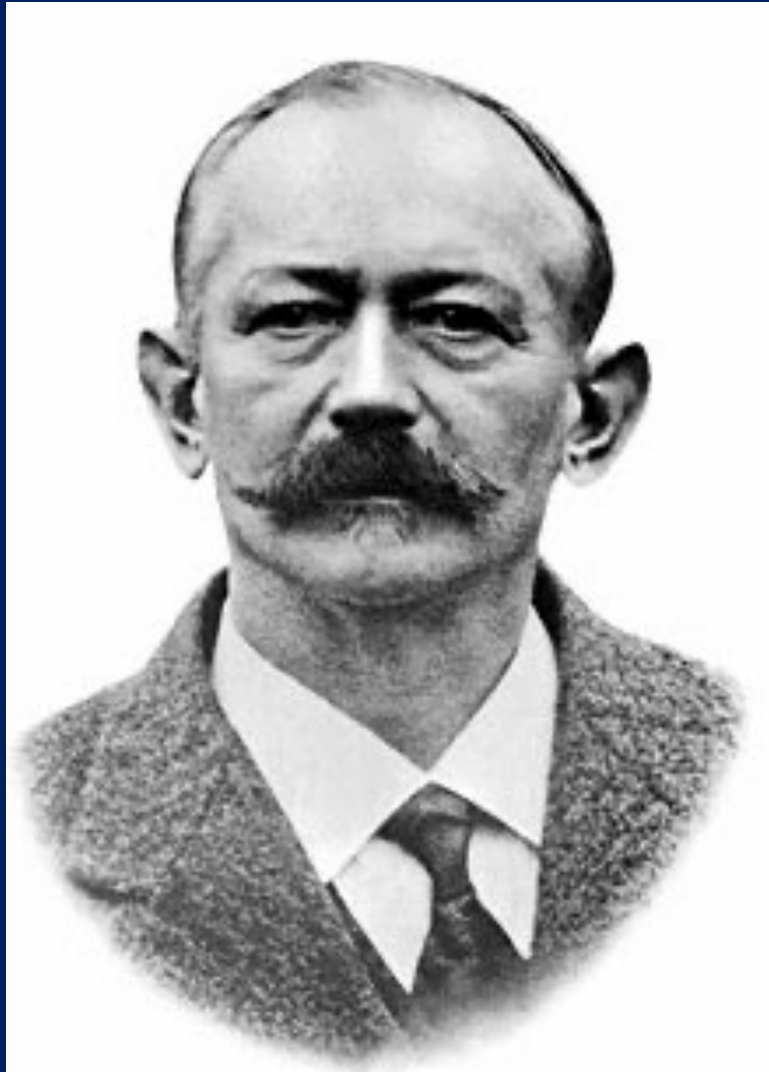
# Hohlsaum - «gegaufen»



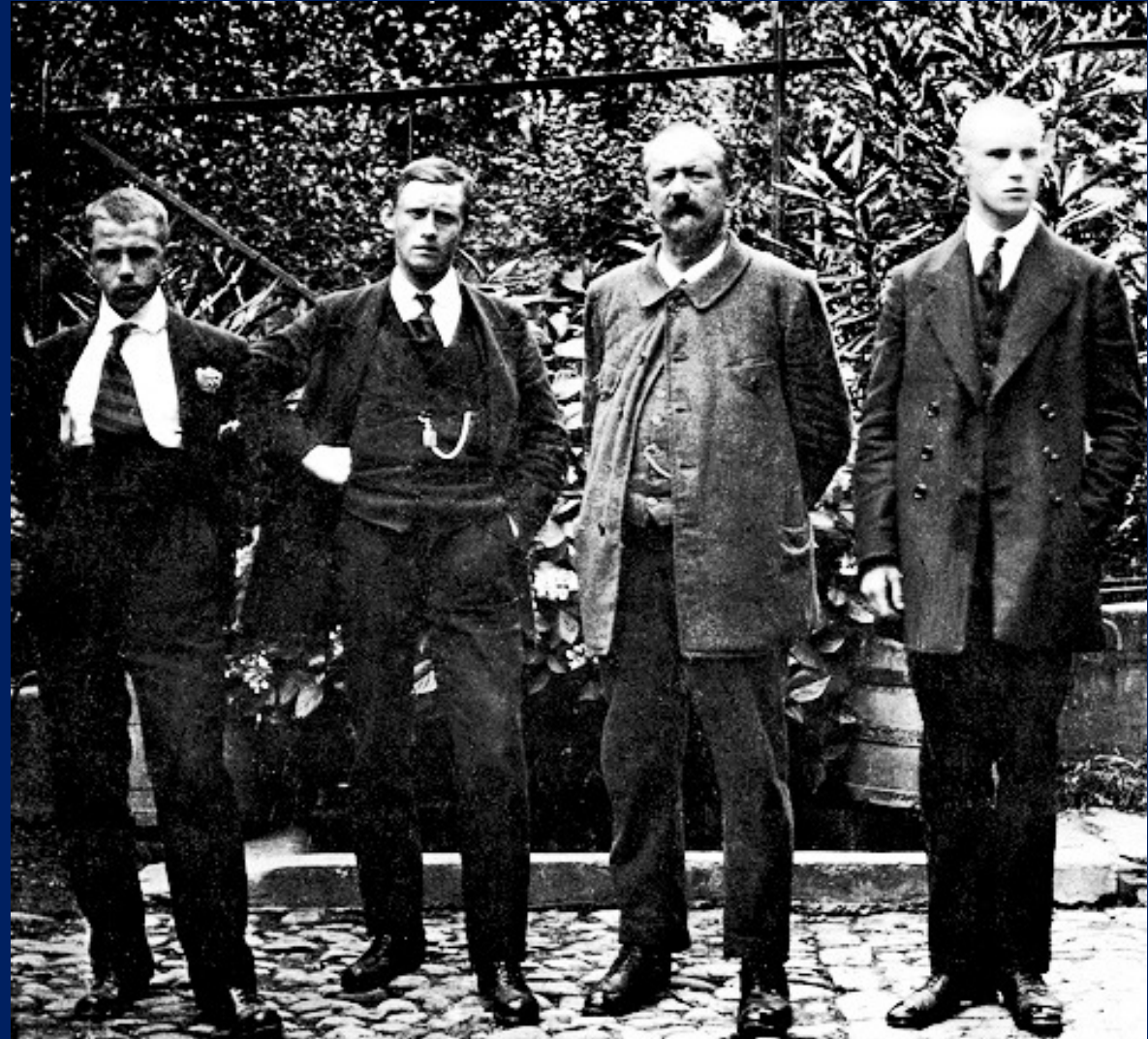
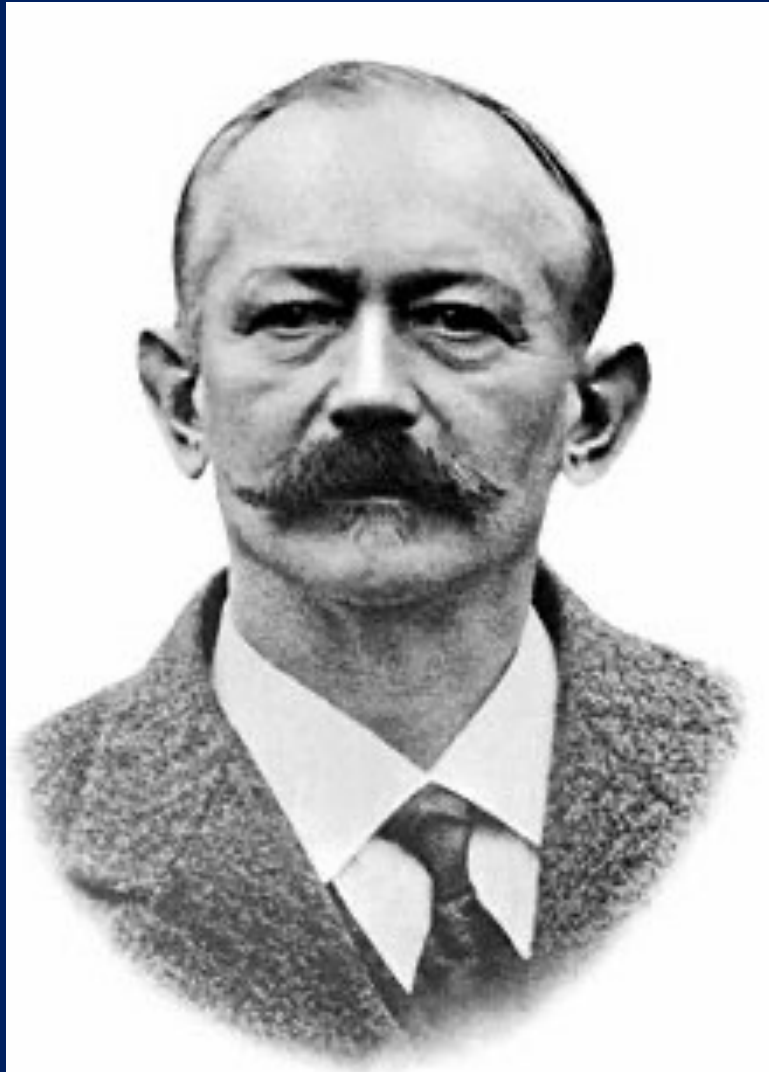
# Karl Friedrich GEGAUF 1860 - 1926



# Karl Friedrich GEGAUF 1860 - 1926



# «Bernina»-Family Fritz, Karl, Gustav Gegauf

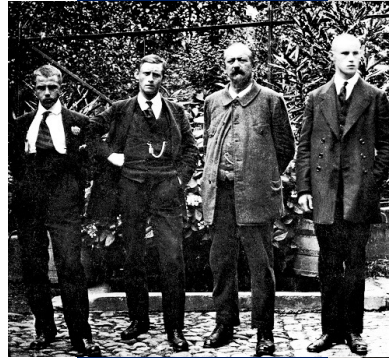
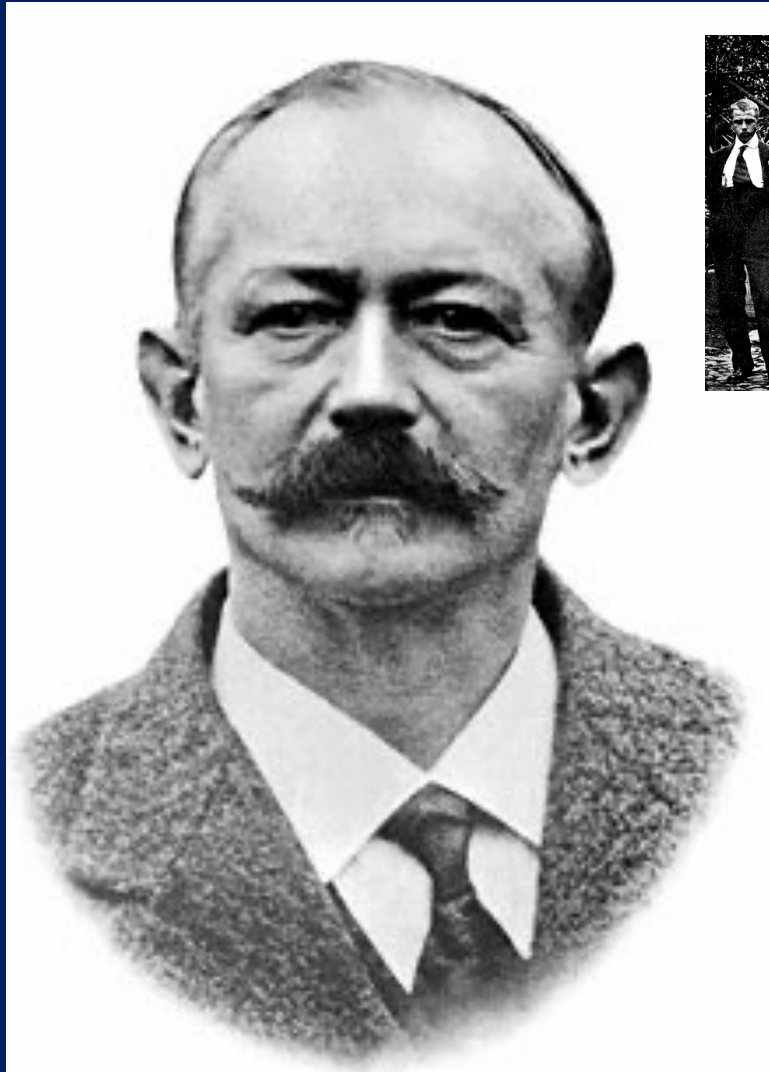


# «Bernina»-Family

# Fritz G. Odette Ueltschi

1926 – 1965

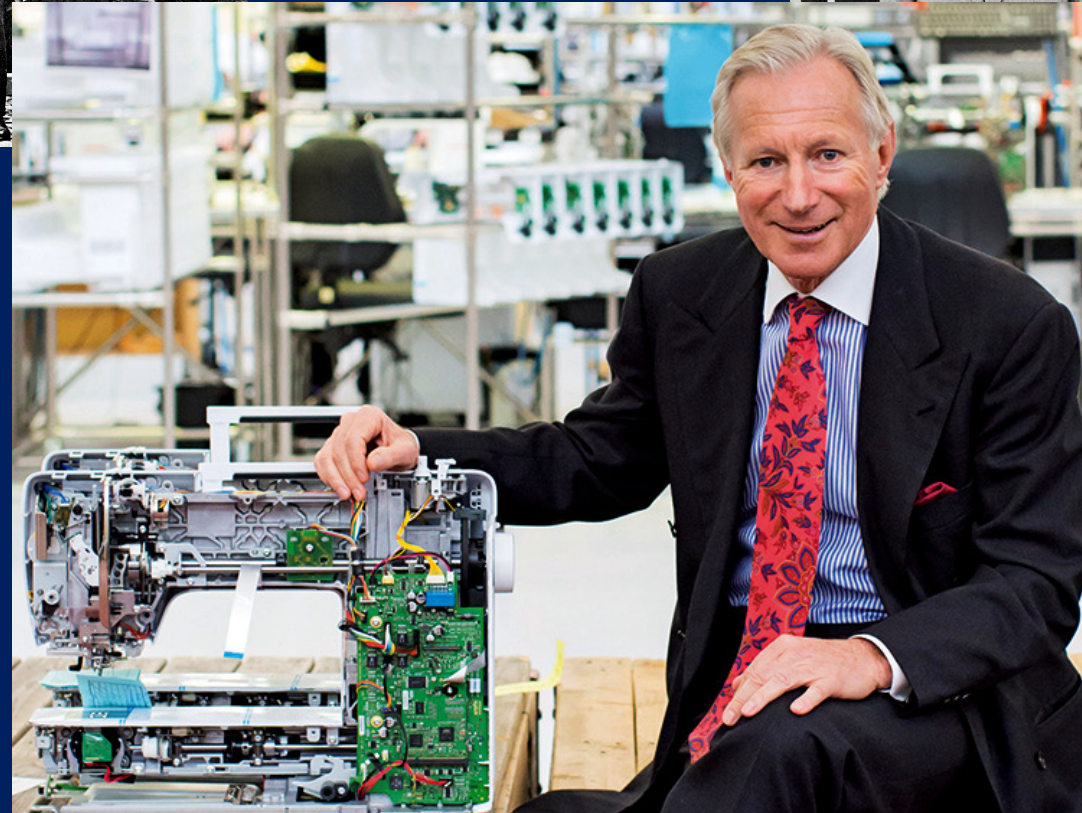
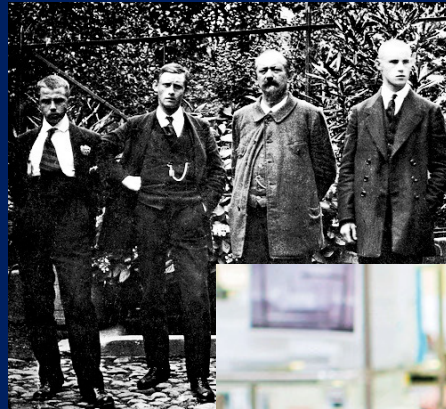
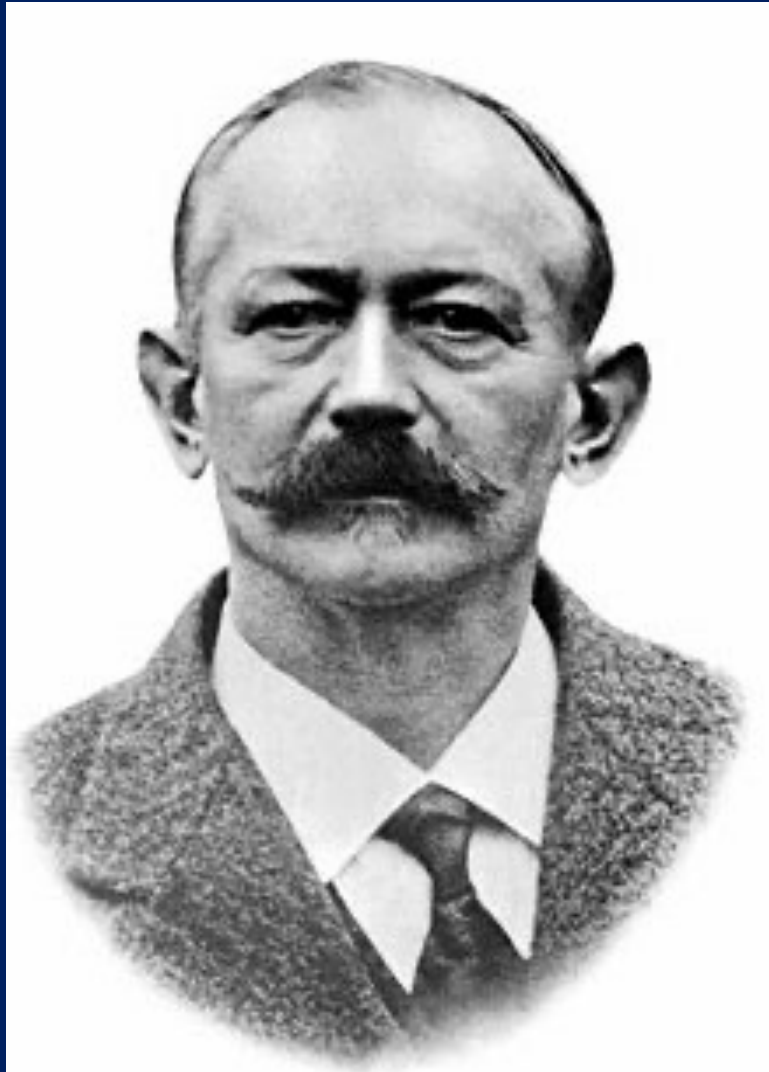
1965 - 1988



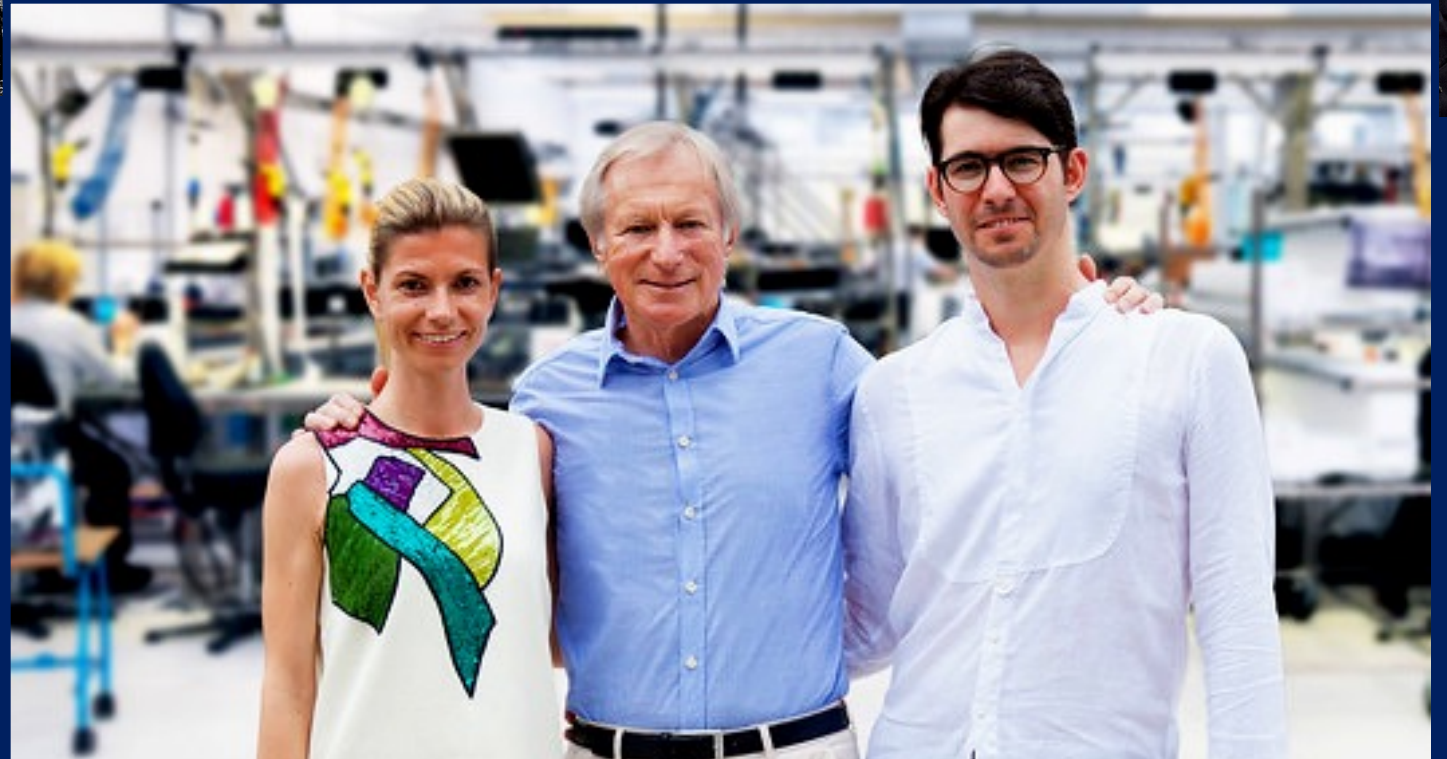
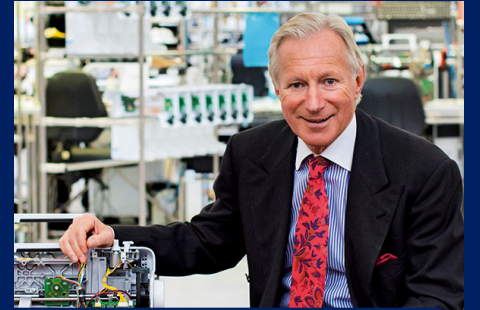
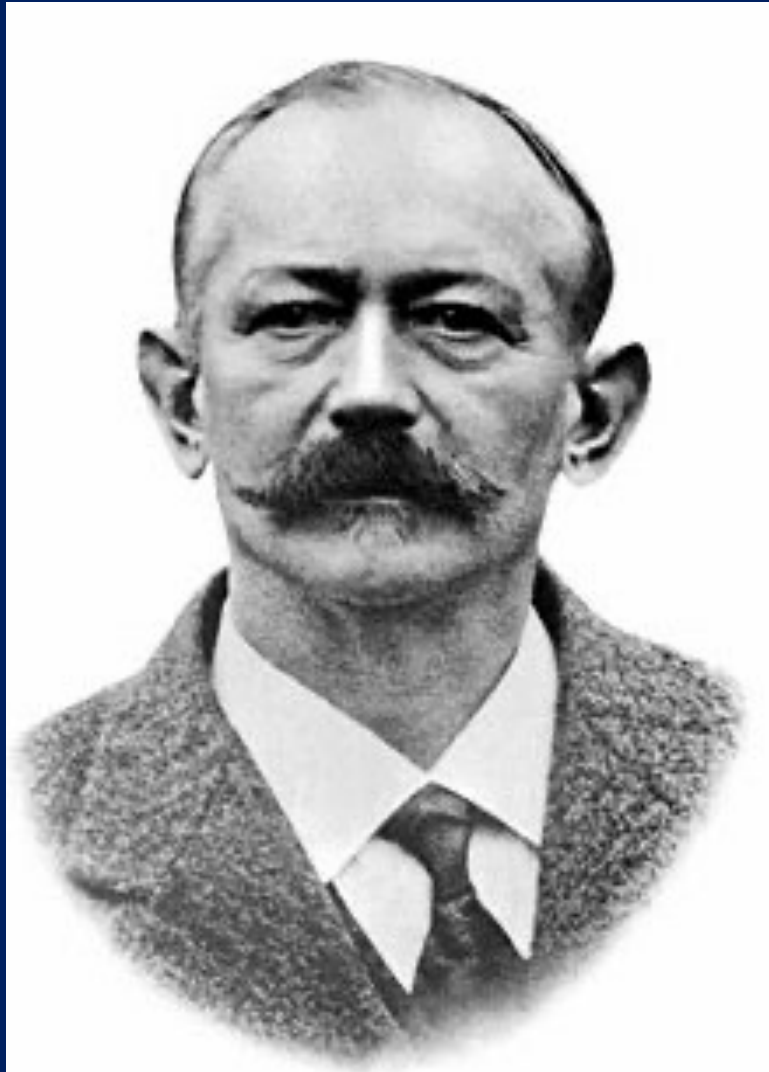
# «Bernina»-Family

# Hans-Peter Ueltschi

ab 1988

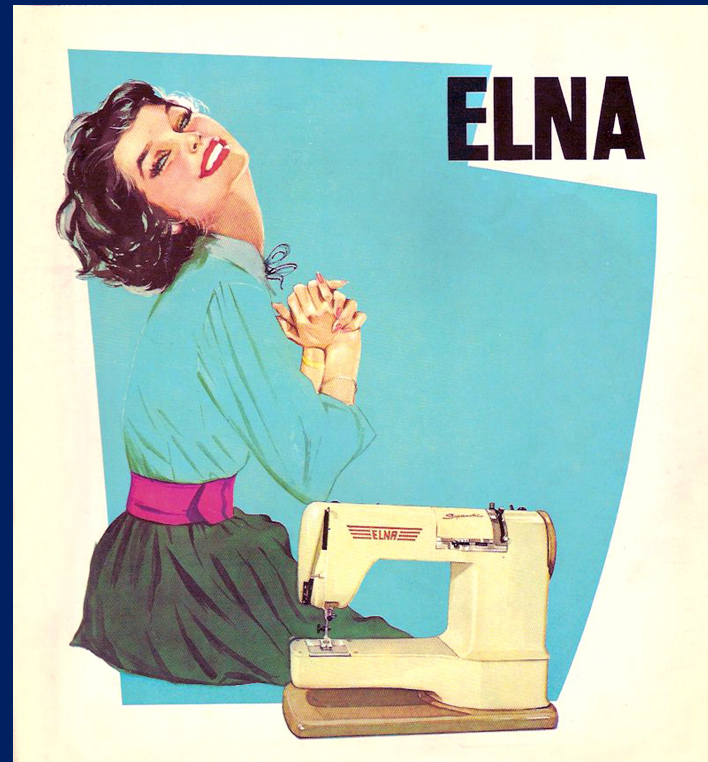
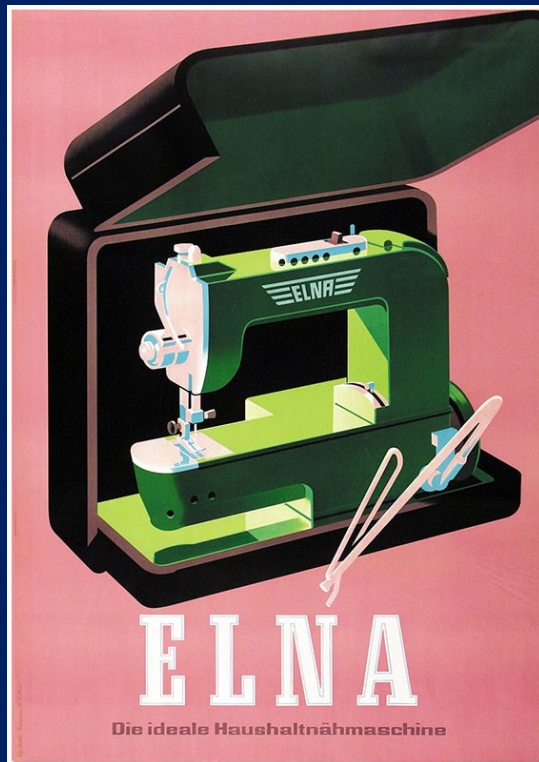


# «Bernina»-Family H-P., Katharina, Philipp



# 3. Schweizer Nähmaschinen

**ELNA** (gehört seit 2006 zu Janome)



# 3. Schweizer Nähmaschinen



(Fabrik: Luzern)



Turissa übernommen von Migros, dann von Hämmerli, dann von Husqvarna, Schweden



### 3. Schweizer Nähmaschinen



**Favta AG**

1952 Frauenfeld

1957 Kreuzlingen

1961 **APAG**, Goldach

(Keller, bei APAG geb.)



# 3. Schweizer Nähmaschinen



**Depraz S.A.** Le Brassus danach  
**Regina AG** Wil/SG

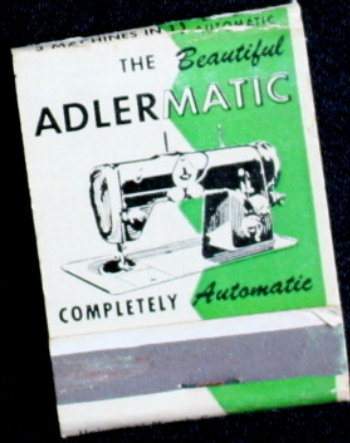
baugleich: Meister, Schweinfurt, D

(Rutishauser)



## 4. Sammelgebiete

- . Haushalt-Nähmaschinen
- . Kinder-/ Klein-Nähmaschinen
- . ( Handwerker-/Gewerbe-Nähmaschinen )
- . ((( Industrie-Nähmaschinen )))
- . Ephemera (v.a. Prospekte, Firmenkorrespondenz)
- . NM-Zugehöriges und «Beifang» (v.a. Werbung)



HIGH SPEED • TWO NEEDLE

LOCKSTITCH

CUT ON DOTTED LINE - REMOVE STAPLE

Postage  
will be paid  
by  
Addressee

**BUSINESS REPLY CARD**

FIRST CLASS PERMIT NO. 1803, NEW YORK, N. Y.

SINGER SEWING MACHINE COMPANY

149 BROADWAY

NEW YORK 6, N. Y.

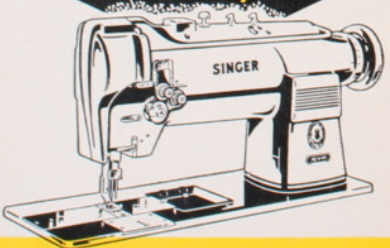
Dept. DM-15, Room 705

No  
Postage  
Stamp  
Necessary  
if Mailed  
in the  
United States



**MATCHES**

plies and patterns  
evenly



**SINGER 212w140**

CLOSE COVER BEFORE STRIKING

**HIGH SPEED • TWO NEEDLE  
LOCKSTITCH**

Mail

Plies always even at end of seams

Two identical lines of stitching

Speeds up to 4000 stitches per minute

Plies always even at end of seams

Two identical lines of stitching

Speeds up to 4000 stitches per minute

Plies always even at end of seams

Two identical lines of stitching

Speeds up to 4000 stitches per minute

Plies always even at end of seams

Two identical lines of stitching

Dept. DM - 15  
Singer Sewing Machine Company

LIKE MORE INFORMATION?  
SEND THIS POSTPAID CARD RIGHT NOW!

Universal Match Corp., Milwaukee

NEW HOME Sewing Machine

AMERICA'S *Finest* SEWING MACHINE

NEW HOME

**YOUR IMPRINT  
HERE**

Close Cover Before Striking

*Sew It Yourself!*

SAVE UP TO 50% ON YOUR CLOTHING BILL

NEW HOME

AMERICA'S *Finest* SEWING MACHINE

NEW HOME SEWING MACHINE CO.  
ROCKFORD ILLINOIS  
MANUFACTURERS OF AMERICA'S FINEST SEWING MACHINE

ROYAL FLASH BILLBOARD MATCH  
MFG. U.S. PAT. OFF.  
MANUFACTURED EXCLUSIVELY BY  
UNIVERSAL MATCH CORP.  
ST. LOUIS, MO.

Universal Match Corp., Milwaukee

NEW HOME Sewing Machine

AMERICA'S *Finest* SEWING MACHINE

NEW HOME

**B. T. CRUMP COMPANY, INC.**  
1310 E. FRANKLIN ST.  
RICHMOND, VIRGINIA  
Phone 7-1941

Close Cover Before Striking

1955 г. КАЛУЖСКИЙ СХХ - С/М КОМБИНАТ - ГИГАНТ

СЛУЖИТЬ ОНА БУДЕТ ВАМ ЛЕТ ДО СТА!

МАШИНА УДОБНА, ПРАКТИЧНА, ПРОСТА.

Ильча

1955 г. КАЛУЖСКИЙ СХХ - С/М КОМБИНАТ - ГИГАНТ - ГОСТ 1820-56\*60 ШТ

Вера

СЛУЖИТЬ ОНА БУДЕТ ВАМ ЛЕТ ДО СТА!

МАШИНА УДОБНА, ПРАКТИЧНА, ПРОСТА.

1955 г. КАЛУЖСКИЙ СХХ - С/М КОМБИНАТ - ГИГАНТ - ГОСТ 1820-56\*60 ШТ

Вера

СЛУЖИТЬ ОНА БУДЕТ ВАМ ЛЕТ ДО СТА!

МАШИНА УДОБНА, ПРАКТИЧНА, ПРОСТА.

1955 г. СЛУЖИТЬ ОНА БУДЕТ ВАМ ЛЕТ ДО СТА!

МАШИНА УДОБНА, ПРАКТИЧНА, ПРОСТА.

Ильча

КАЛУЖСКИЙ СХХ - С/М КОМБИНАТ - ГИГАНТ 60 ШТ

1955 г. СЛУЖИТЬ ОНА БУДЕТ ВАМ ЛЕТ ДО СТА!

МАШИНА УДОБНА, ПРАКТИЧНА, ПРОСТА.

Ильча

КАЛУЖСКИЙ СХХ - С/М КОМБИНАТ - ГИГАНТ 60 ШТ

1955 г. СЛУЖИТЬ ОНА БУДЕТ ВАМ ЛЕТ ДО СТА!

МАШИНА УДОБНА, ПРАКТИЧНА, ПРОСТА.

Вера

КАЛУЖСКИЙ СХХ - С/М КОМБИНАТ - ГИГАНТ - ГОСТ 1820-56\*60 ШТ

1955 г. СЛУЖИТЬ ОНА БУДЕТ ВАМ ЛЕТ ДО СТА!

МАШИНА УДОБНА, ПРАКТИЧНА, ПРОСТА.

Вера

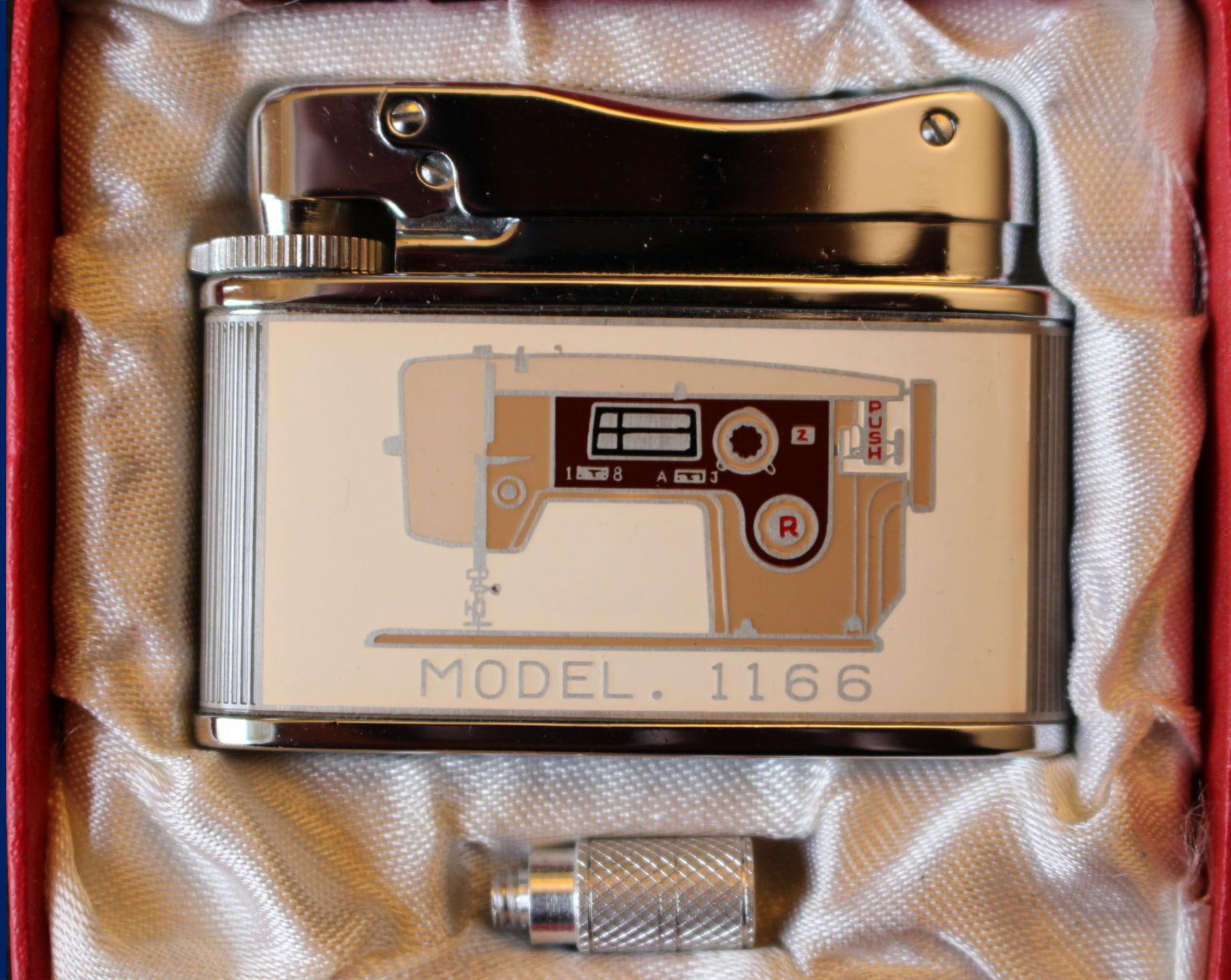
КАЛУЖСКИЙ СХХ - С/М КОМБИНАТ - ГИГАНТ - ГОСТ 1820-56\*60 ШТ

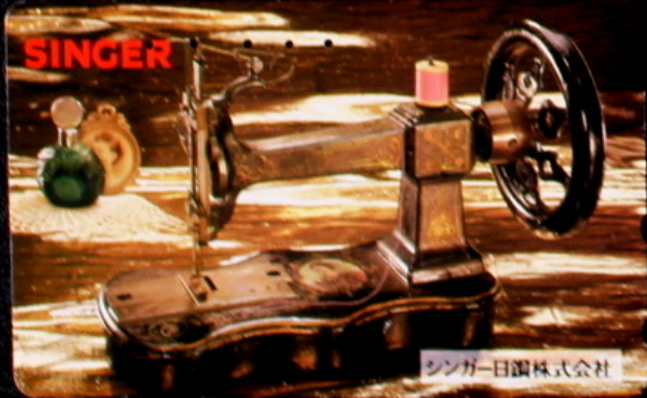
1955 г. КАЛУЖСКИЙ СХХ - С/М КОМБИНАТ - ГИГАНТ

СЛУЖИТЬ ОНА БУДЕТ ВАМ ЛЕТ ДО СТА!

МАШИНА УДОБНА, ПРАКТИЧНА, ПРОСТА.

Ильча





TEL: 05-641-2001

日本発明大賞  
受賞

衣縫し  
エアスレーシステム  
(縫針が動く)

Brother

ミシンキルト講習会開催中!

お近くの販売店にお申し込みください  
TEL: 05-641-2001 無料相談の受付は  
10:00~18:00(土曜) 毎週土曜10:00~12:00

Brother

Yamapuchi

〒231 横浜南町石川町1丁目12番  
アウダレス石川町  
TEL: 045-641-0907  
FAX: 045-641-4202

フリー

Freeze

Brother

Freeze

コンパクト電子ミシン

人と共に歩むことを共に  
リッカー コンピュータミシン

Brother

brother

電子検目穴かがりミシン  
DH4-B980

新しいスタイルで想いのままの縫いが  
簡単にできます

新発売

brother

AVANA

Raffine

brother

アムニティ ホワイトで新登場!  
EXEDRA 737 Mark II

brother

～ソーイングを変える すべての方へ～  
For Professional Use

下針の設置  
自動糸切り装置  
針穴位置調整装置  
針穴通過装置

Nouvelle 300

新発売

TEL: 05-641-2001

brother

わがまま  
委員会

私のオンシは自由な人

新発売

Cesilia-II

Factory Creation brother

ミシン用部品にソーラーを内蔵  
DD7000

brother

多一着  
売れています

Lisére

ミシンは信用ある専門店です

brother

つしないな

Raxina

テレホンカード50

brother

パノコムユニケーション倶楽部  
Quilt Club  
LIVING WITH CRAFT  
NEWキルトクラブ

キルトを愛するすべての方に  
<http://www.brother.co.jp>

brother

LAINAGE

ZZ3-B833型

自動糸巻き  
自動糸切り  
ダイレクト選択

JUKI

Super The Misin / so-ings EX  
コンピューターミシン HZL-9900型

美しく、スムーズに  
今、自動糸調子の世界が広がるのです

JUKI

さらに充実。自動糸調子の本格派  
SUPER the MISIN 2800

SINGER  
シンガーミシン

écru

モナミ エクリュー 1860

シンガー日産株式会社

JUKI

世界最大の  
刺しゅうが縫える!

ジュプレ  
jupre

大型刺しゅう用ミシン HZL-009

SINGER

ルミナのソーイングランドへようこそ!

大型コンパクトミシン  
rumina

ルミナ3000

SINGER

1591DXダイレクトドライブ低テンションミシン

シンガー日産株式会社

新商品



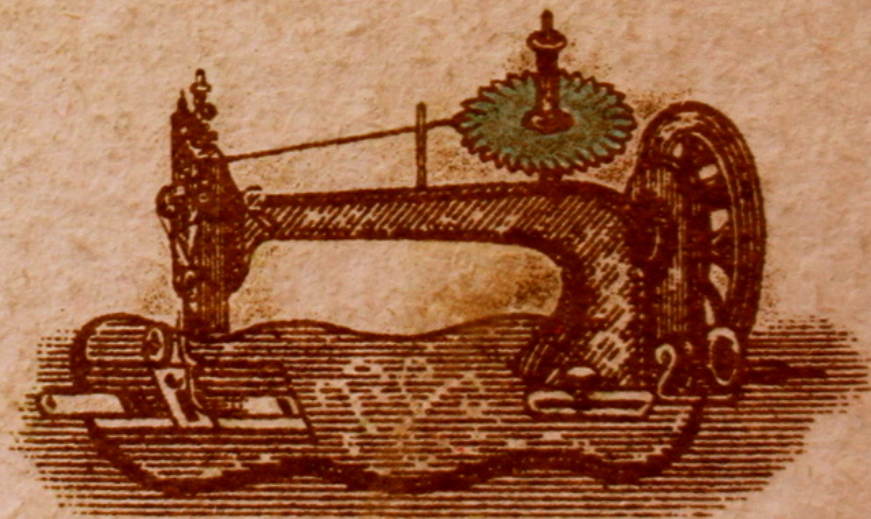




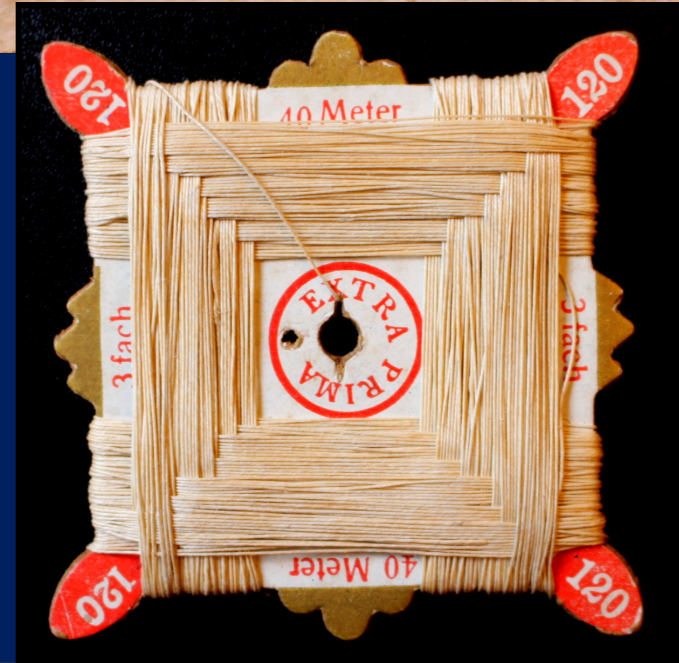
# NOTIZ:

Ein kleiner Gegenstand als Beschwerung auf das Peloton gelegt, verhindert selbst beim raschesten Nähen zu leichtes Abspringen der Seide.

Vernäht direct auf jeder Nähmaschine.



Nähen zu leichtes Abspringen der Seide.









MONNAIE DE PARIS





An advertisement for sewing machine cleaning equipment, featuring four products arranged in a diamond pattern. The background is white with black text and illustrations. The products are: a vacuum floor polisher, a golden glide, a scissor sharpener, and a revolving brush attachment. The text is arranged around the products, with some text rotated 90 degrees.

**SCISSORS SHARPENER**

**USE THIS SIDE ONLY!**

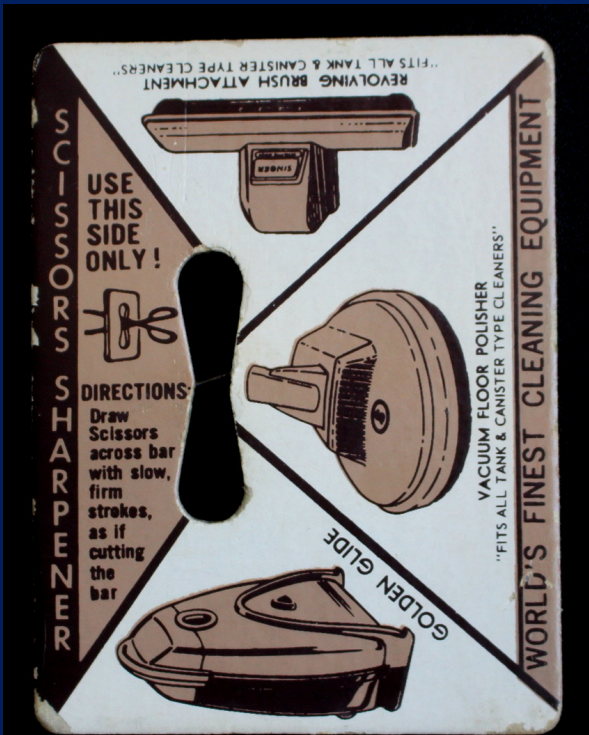
**DIRECTIONS:**  
Draw Scissors across bar with slow, firm strokes, as if cutting the bar

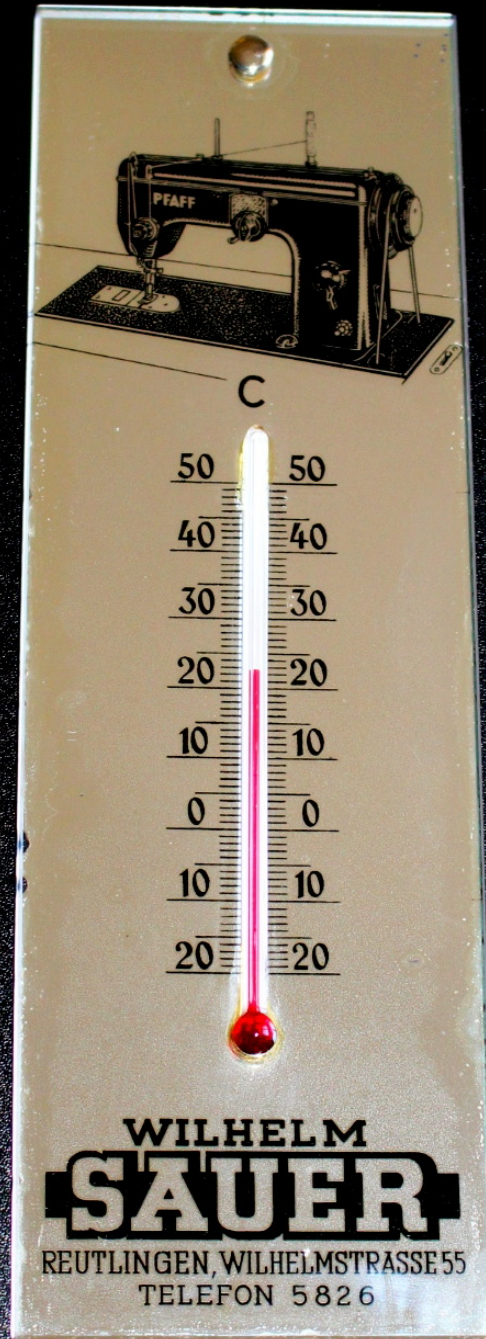
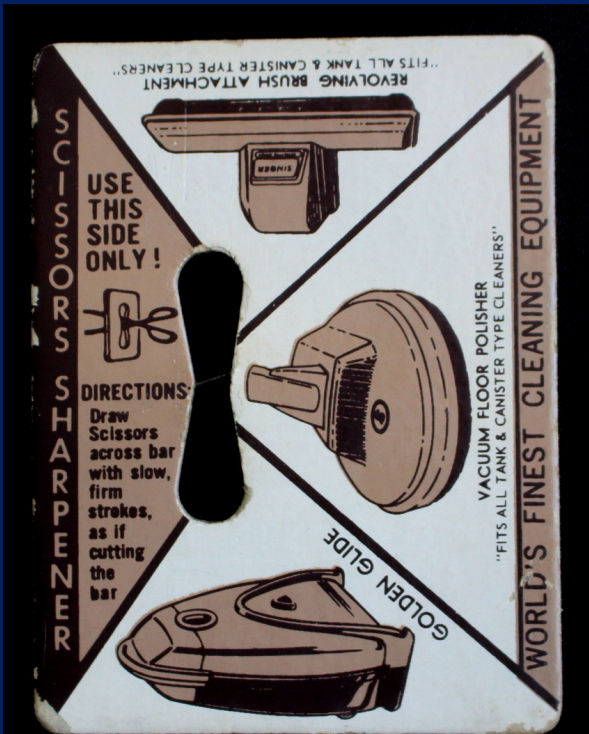
**VACUUM FLOOR POLISHER**  
"FITS ALL TANK & CANISTER TYPE CLEANERS"

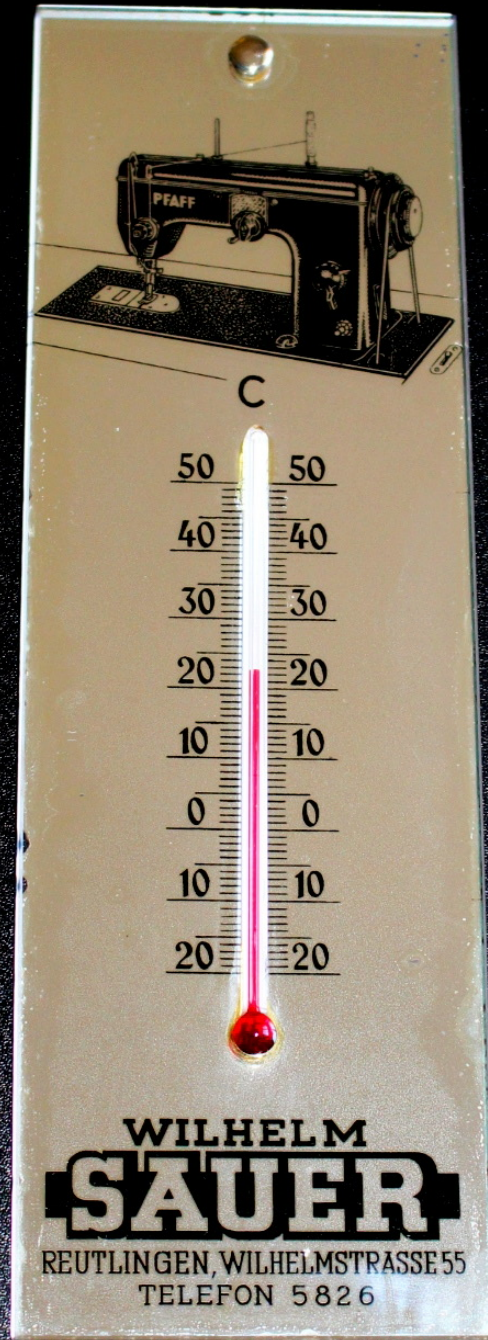
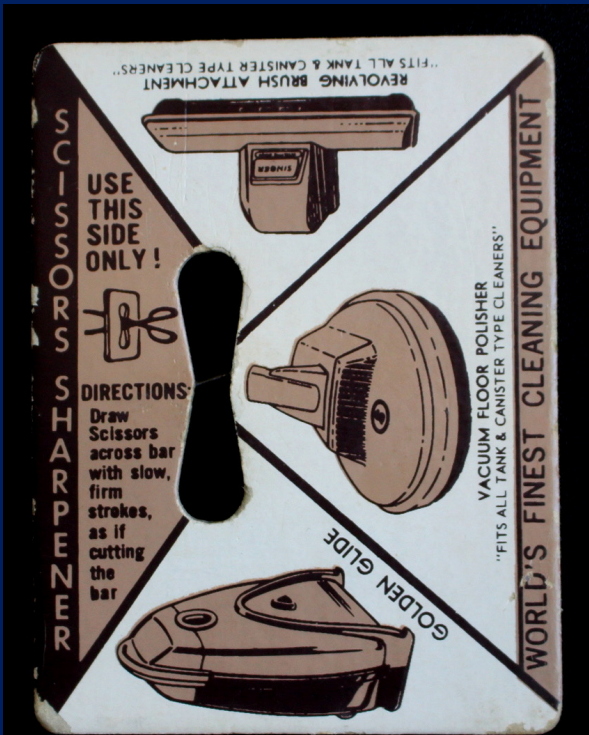
**GOLDEN GLIDE**

**REVOLVING BRUSH ATTACHMENT**  
"FITS ALL TANK & CANISTER TYPE CLEANERS"

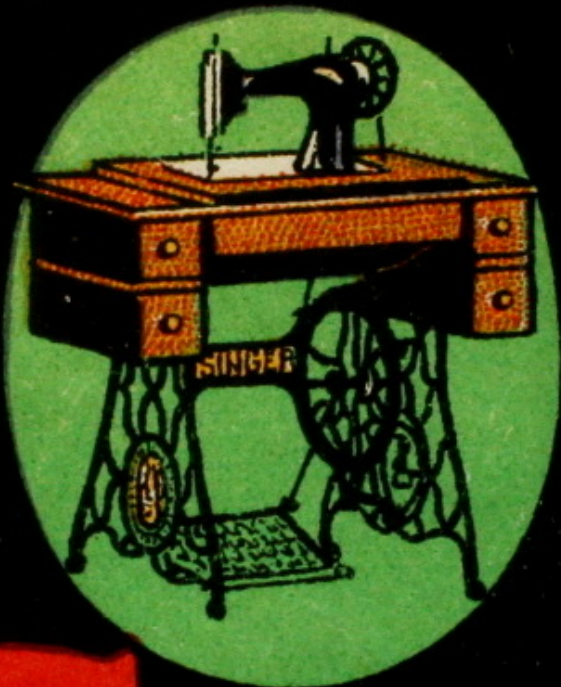
**WORLD'S FINEST CLEANING EQUIPMENT**







ORIGINEELE



**S**INGER  
NAAIMACHINES

Deutsche Wertarbeit



Singer Nähmaschinenfabrik  
Wittenberge Bezirk Potsdam







AFRANA  
Nähmaschinen



Biesolt & Locke

Meissner Nähmaschinenfabrik  
Meissen / Sachsen.



**VERITAS**

KREYSOM

**Nähmaschine**  
Clemens Müller G.m.b.H. Dresden-N.

**OPEL**

beste  
Nähmaschine

**RAST & GASSER**

**NÄHMASCHINE**  
**IST DIE BESTE**



O. Michaelis

Ausstellung am Zoo  
Im Reich der Hausfrau  
und Mutter. • 1913

A. GERHARD & Co G.m.b.H. Berlin



Hemden, Marke Triumph, solide Qualität

Verein „Ledigenheim“ f. kath. Mädchen  
e.V. München.



KRIEGSFÜRSORGE FRANKFURT A.M. 1915.



N. F. D. Nähabteilung

Kornsand & Co. Frankfurt a.M.

**OTTO RUNGE**

Nähmaschinen & Fahrräder



**NÜRNBERG  
HAUPTMARKT 12**

44 eurocent



Nederland

DEUTSCHE BUNDESPOST BERLIN

70

+  
35



SCHNEIDER



FÜR DIE JUGEND 1986



ÖSTERREICH 62



ÖST



ÖSTERREICH 70



ÖST



ÖSTERREICH 62

Die 40er-Jahre – eine Zeitreise





REPUBLICQUE POPULAIRE DU CONGO 10° ANNIVERSAIRE DE L'URFC



E MOKOKO

CARTOR





 PARKER







# Gestell-Seitenteile



# Nähmaschinen-Plaketten





M. JACOBSON, BERLIN

Schnellnäher

SCHUTZ-MARKE No. 21436



- . Zubehördosen
- . Pins
- . Bierhumpen
- . Kartenspiele
- . Stundepläne
- . Postkarten
- .... etc etc

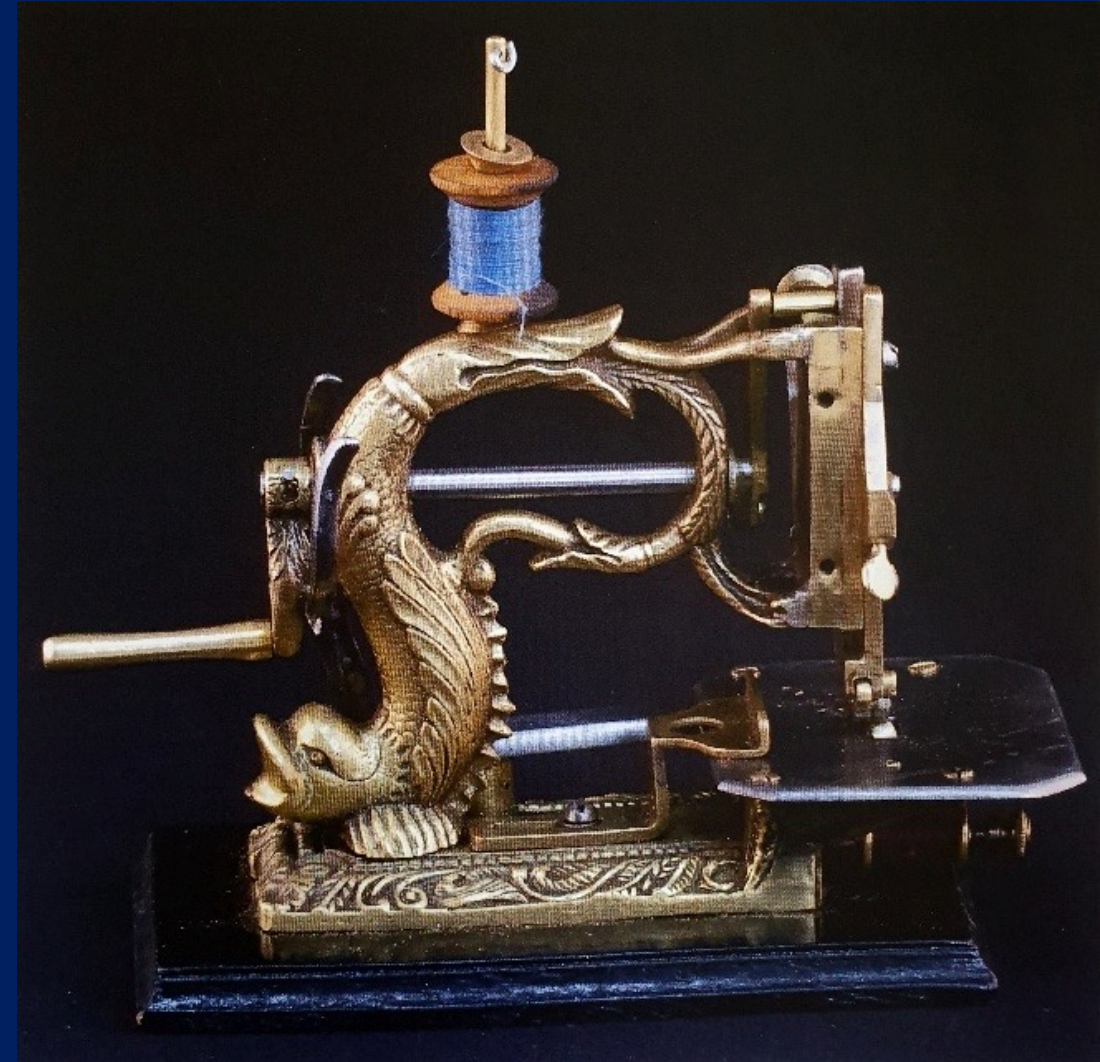


## 5. Impressionen



*Das Patentamt mit den grosszügigen An- und Umbauten - Ansicht von 1857 - und so sieht es heute noch aus.*









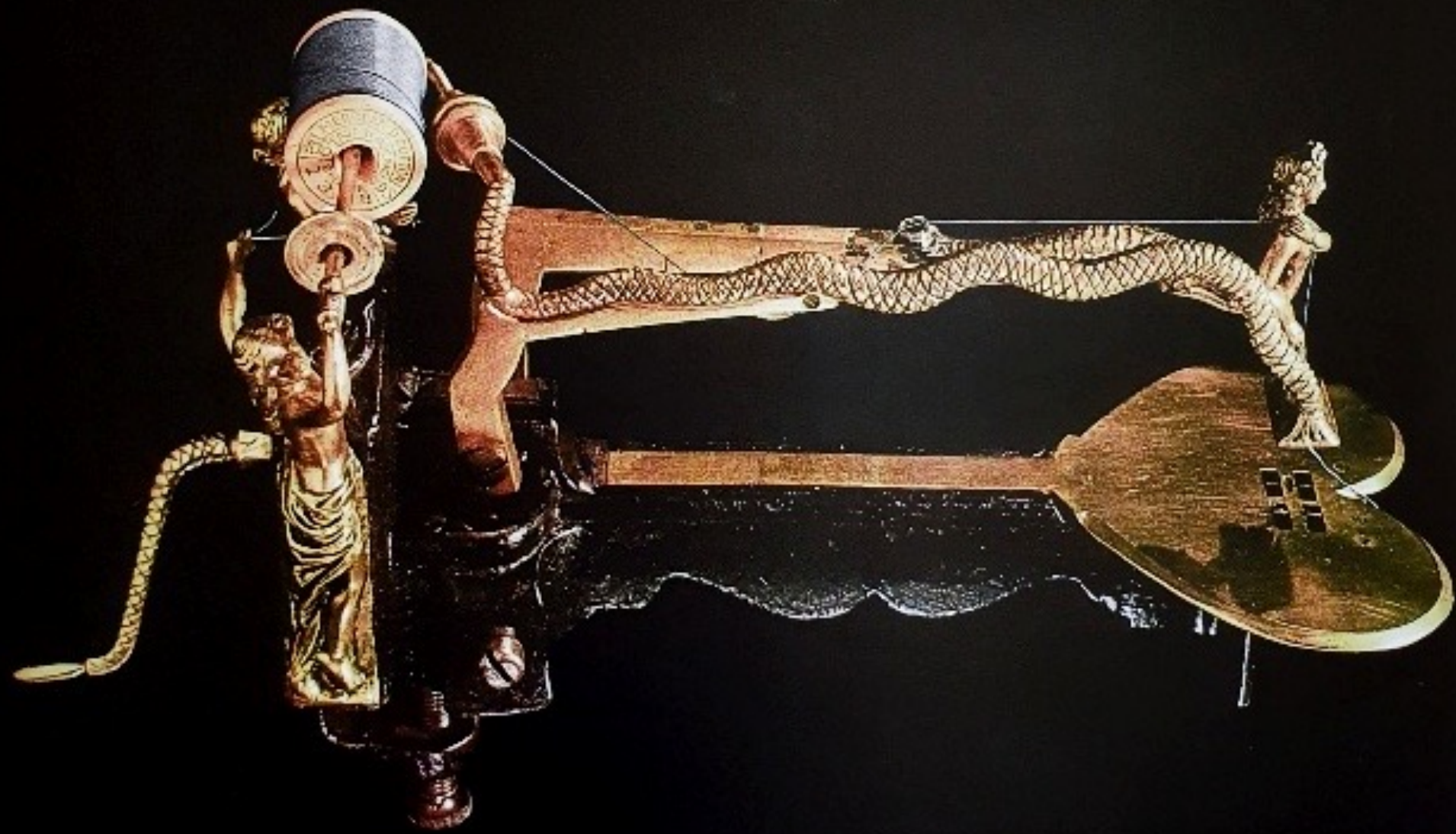
No. 23823 18  
D.W. Clark  
Sewing  
Mach  
Ma  
1859

No. 2011  
David W. Clark  
Sewing-Machine  
Patented June 8th  
1858.

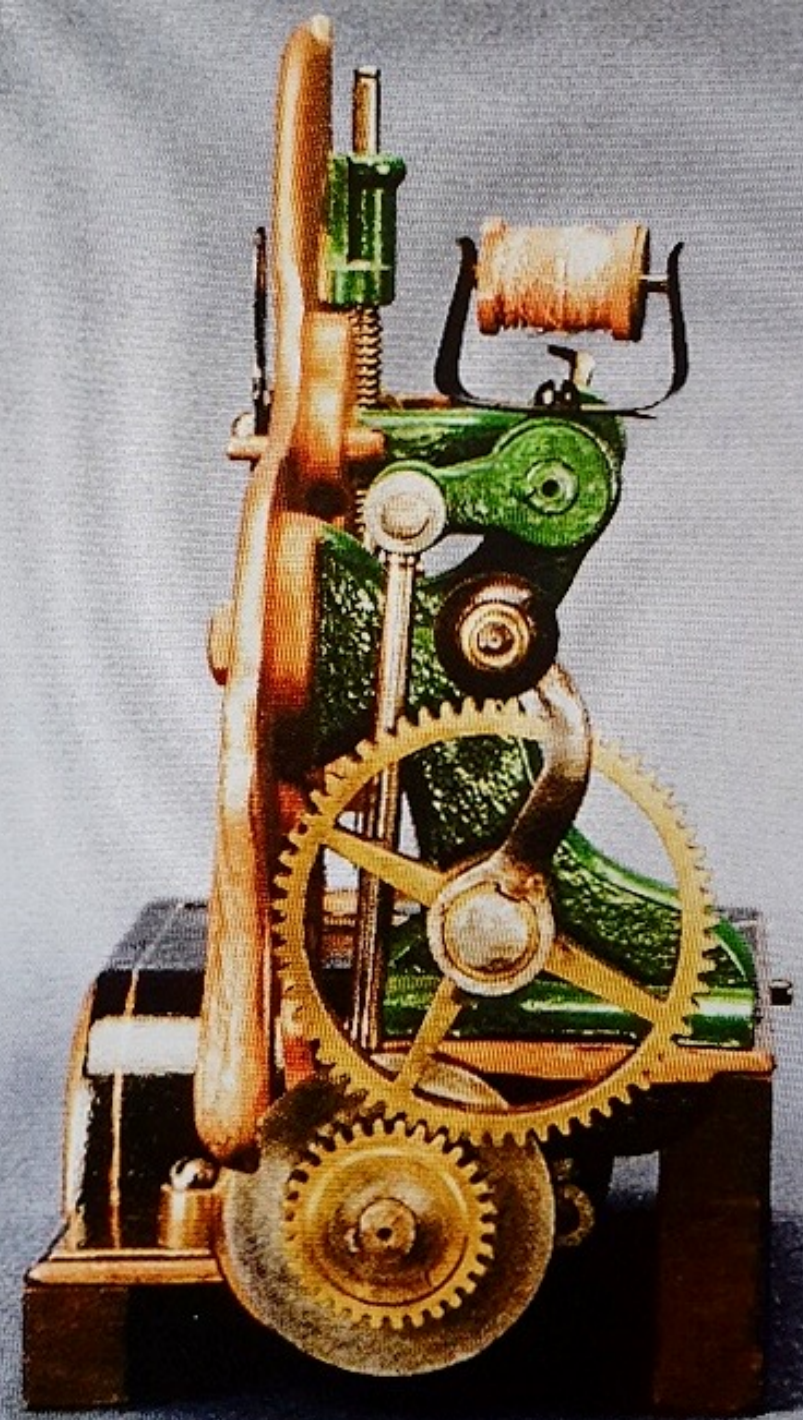
*Small handwritten text on the left side of the page, partially obscured.*

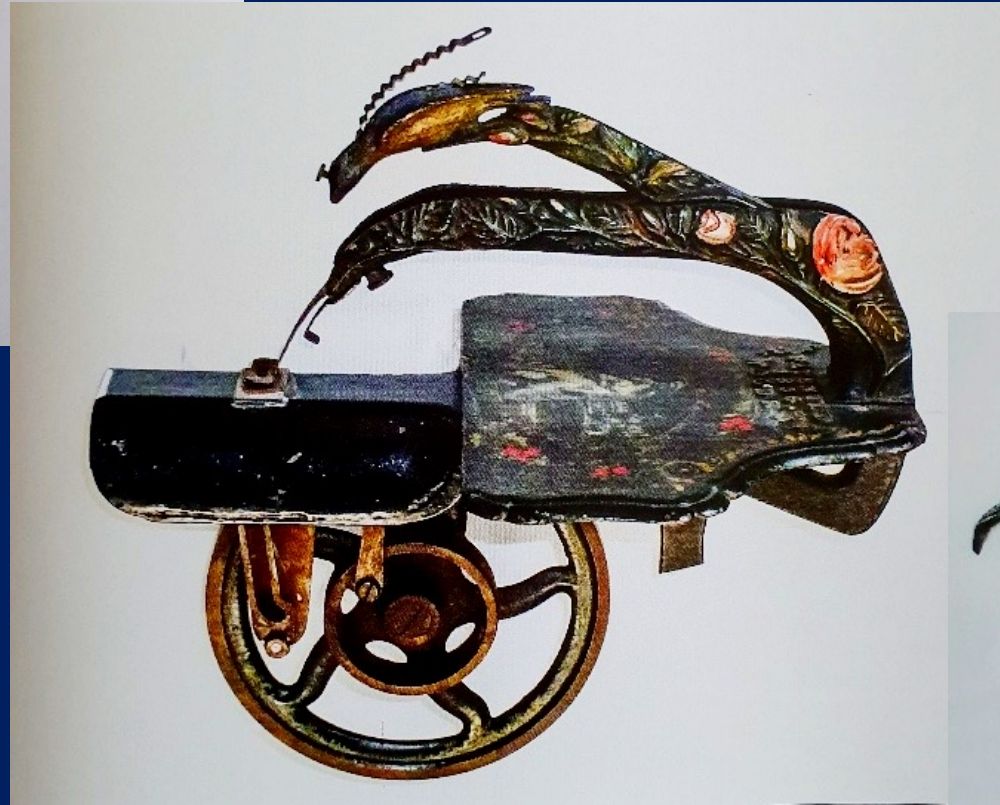
*Small handwritten text on the right side of the page, partially obscured.*















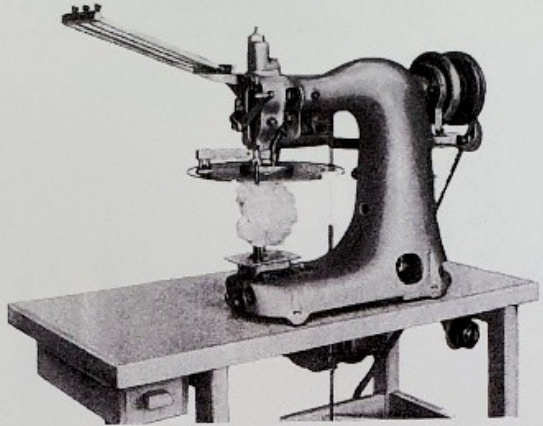
# L'Incomparable

Fig. 1.





So z.B. die Protos Kl. 1604P Behaarungsmaschine. Diese diente dazu, die Köpfe von Spielzeugpuppen mit dem entsprechenden Haar zu versehen.

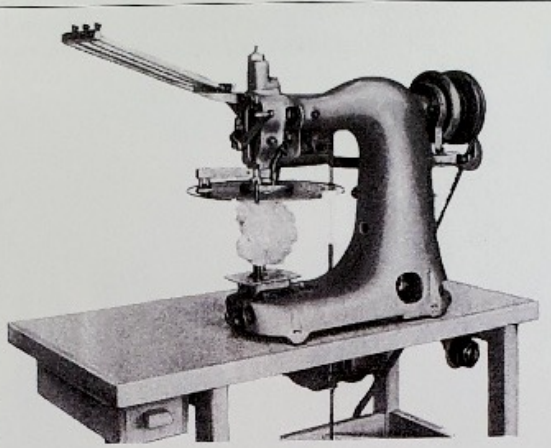


1604 P

**Behaarungsmaschine**



So z.B. die Protos Kl. 1604P Behaarungsmaschine. Diese diente dazu, die Köpfe von Spielzeugpuppen mit dem entsprechenden Haar zu versehen.

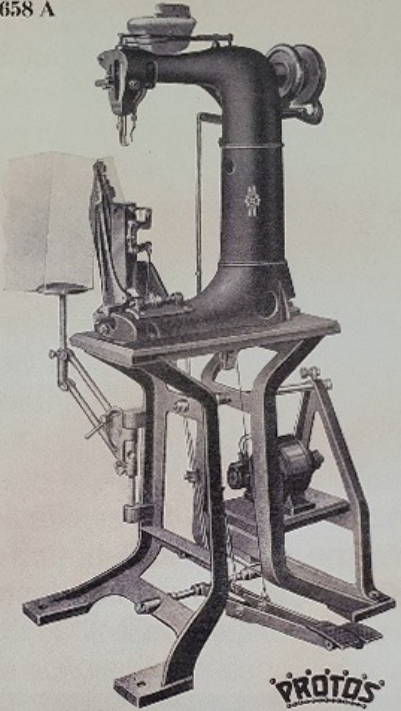


1604 P

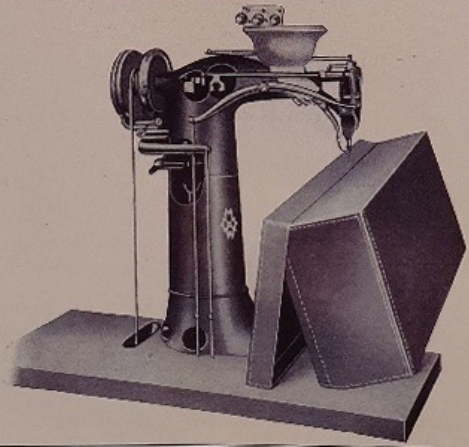
**Behaarungsmaschine**



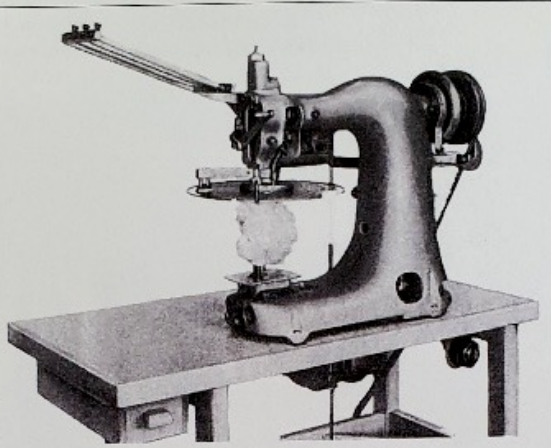
Nr. 658 A



**Protos**  
Kollerdeckel-Aufnäähmaschine



So z.B. die Protos Kl. 1604P Behaarungsmaschine. Diese diente dazu, die Köpfe von Spielzeugpuppen mit dem entsprechenden Haar zu versehen.

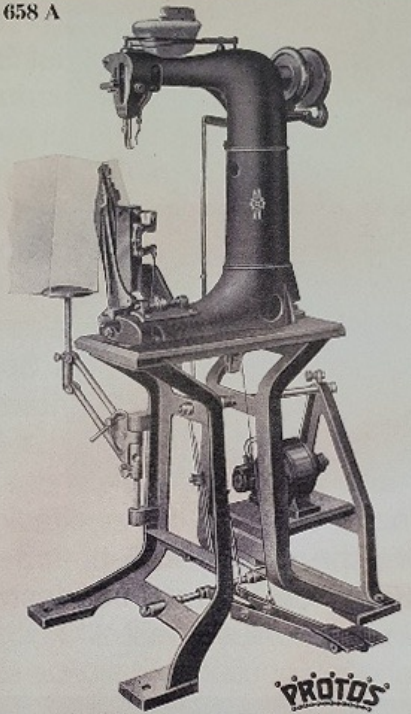


1604 P

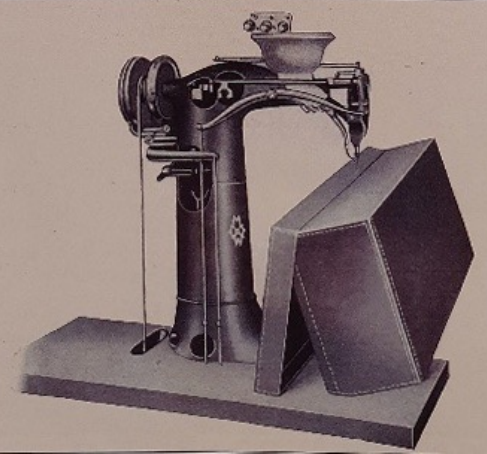
**Behaarungsmaschine**

**PROTOS**  
**MASCHINENWERKE**  
 ZU FRANKFURT A/M.  
 vorm. Kolb, Rieber u. Co. G.m.b.H.

Nr. 658 A



**PROTOS**  
 Kollerdeckel-Aufnäähmaschine



**No. 680 P**

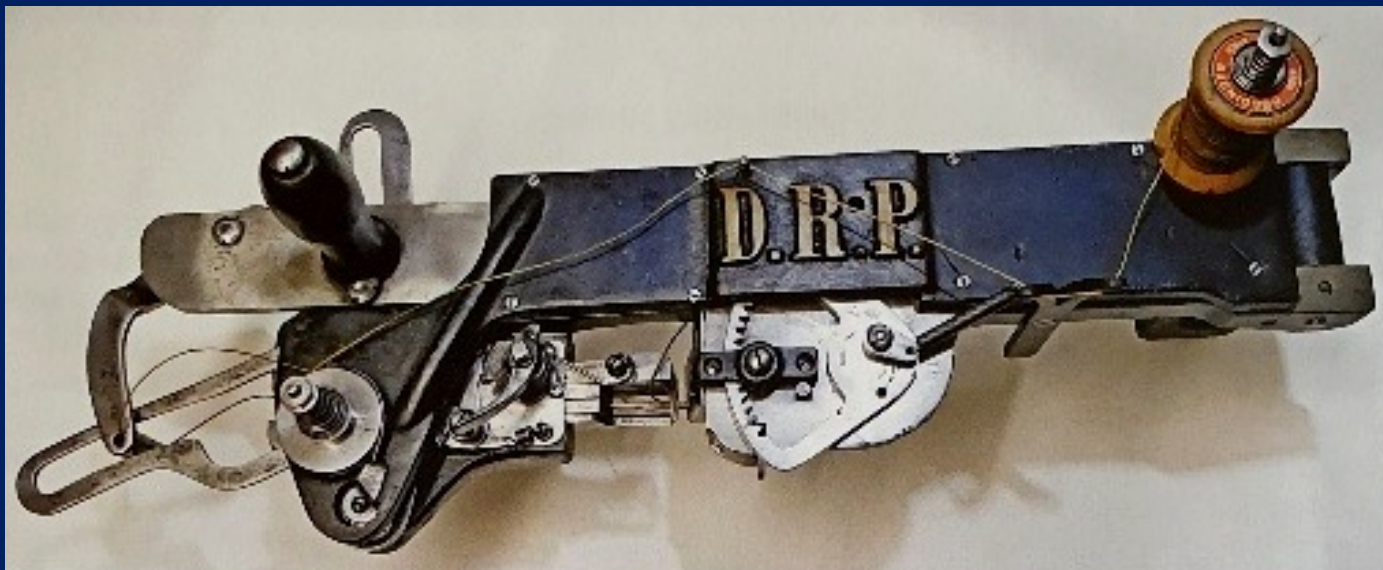


Abbildung unverbindlich!

Gravure sans engagement!  
 Dibujo no obligatorio!

**PROTOS**

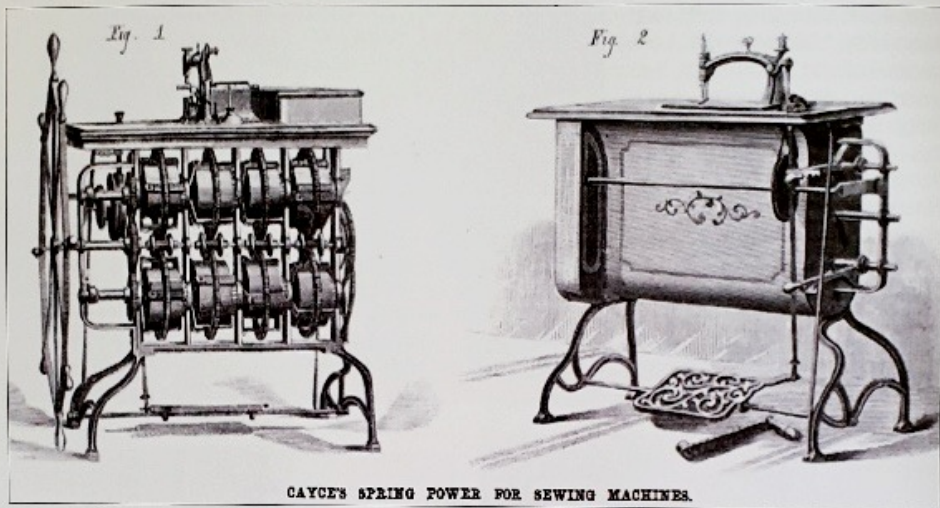
Pompons- und Rosetten-Aufnäähmaschine,  
 für Kamelhaarschuhe, Lederniedertreter, Cosy und dgl.  
 für Transmissions- oder Einzelantrieb.



### Nähmaschinen-Antriebe

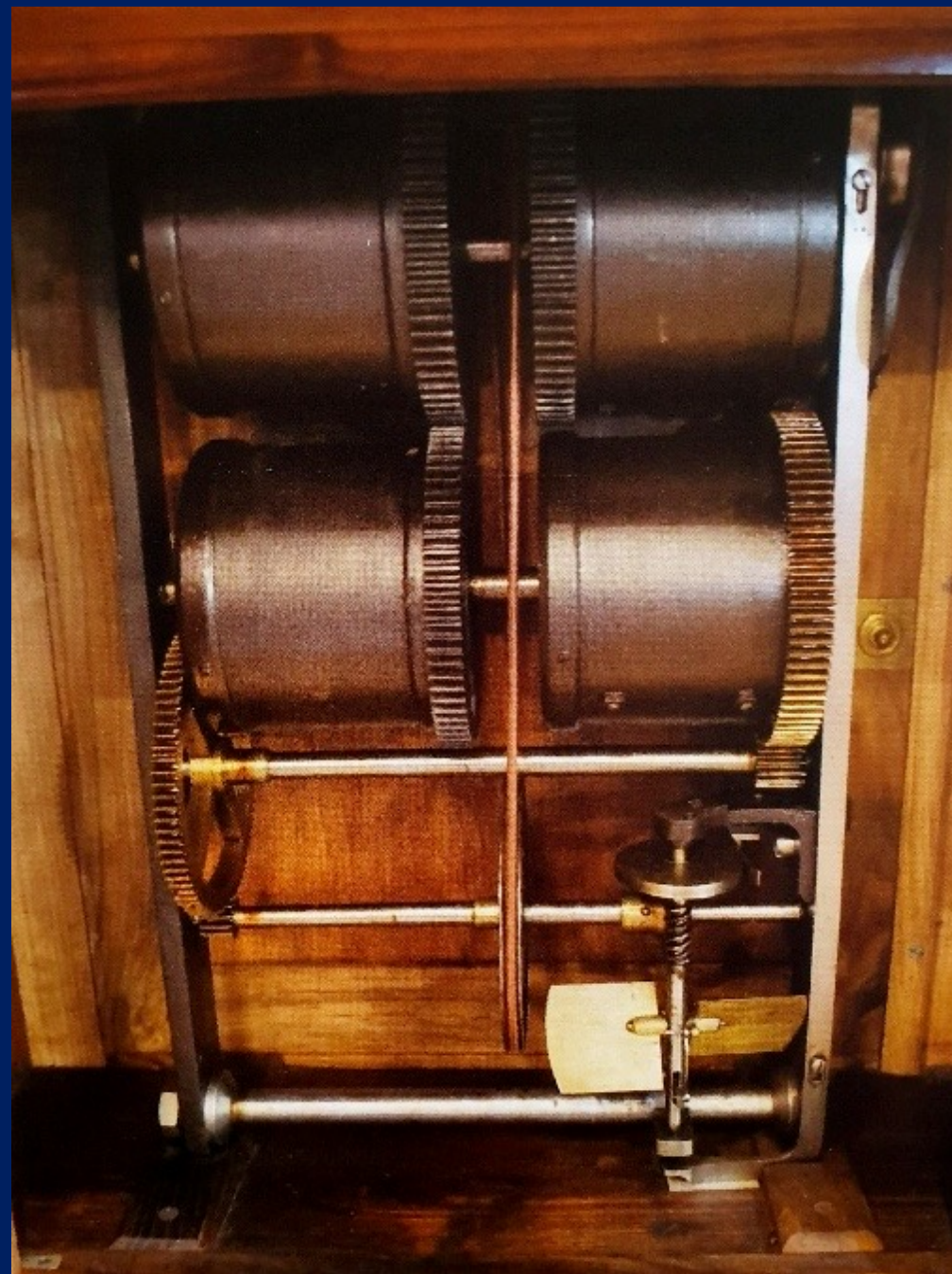
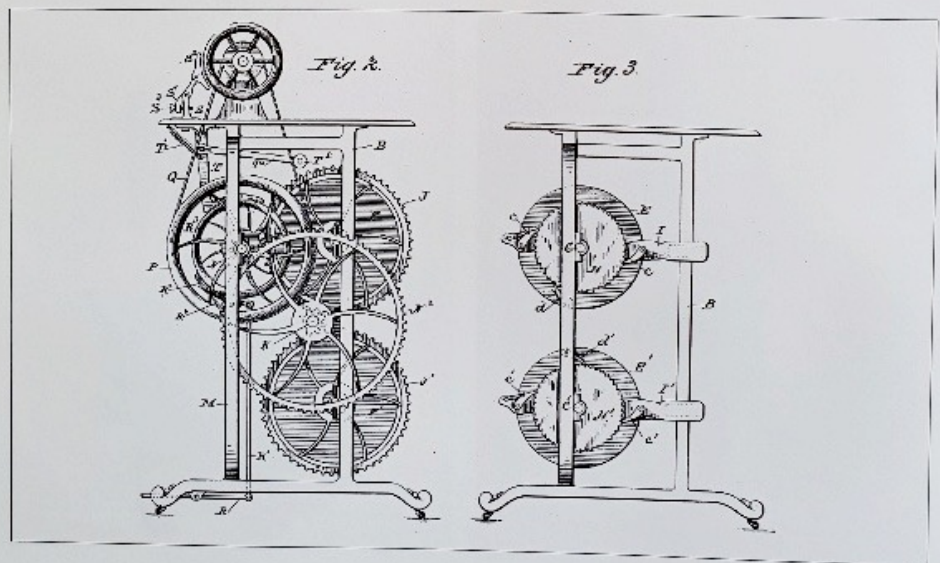
„Federkraft für Nähmaschinen“, so beschreibt der Scientific American in seiner Ausgabe vom 31. August 1872 die Erfindung von John

Cayce aus Nashville, Tennessee. Der höchst komplizierte Federantrieb wurde mit der Patentnummer 288'620 vom 20. November 1883 patentiert.

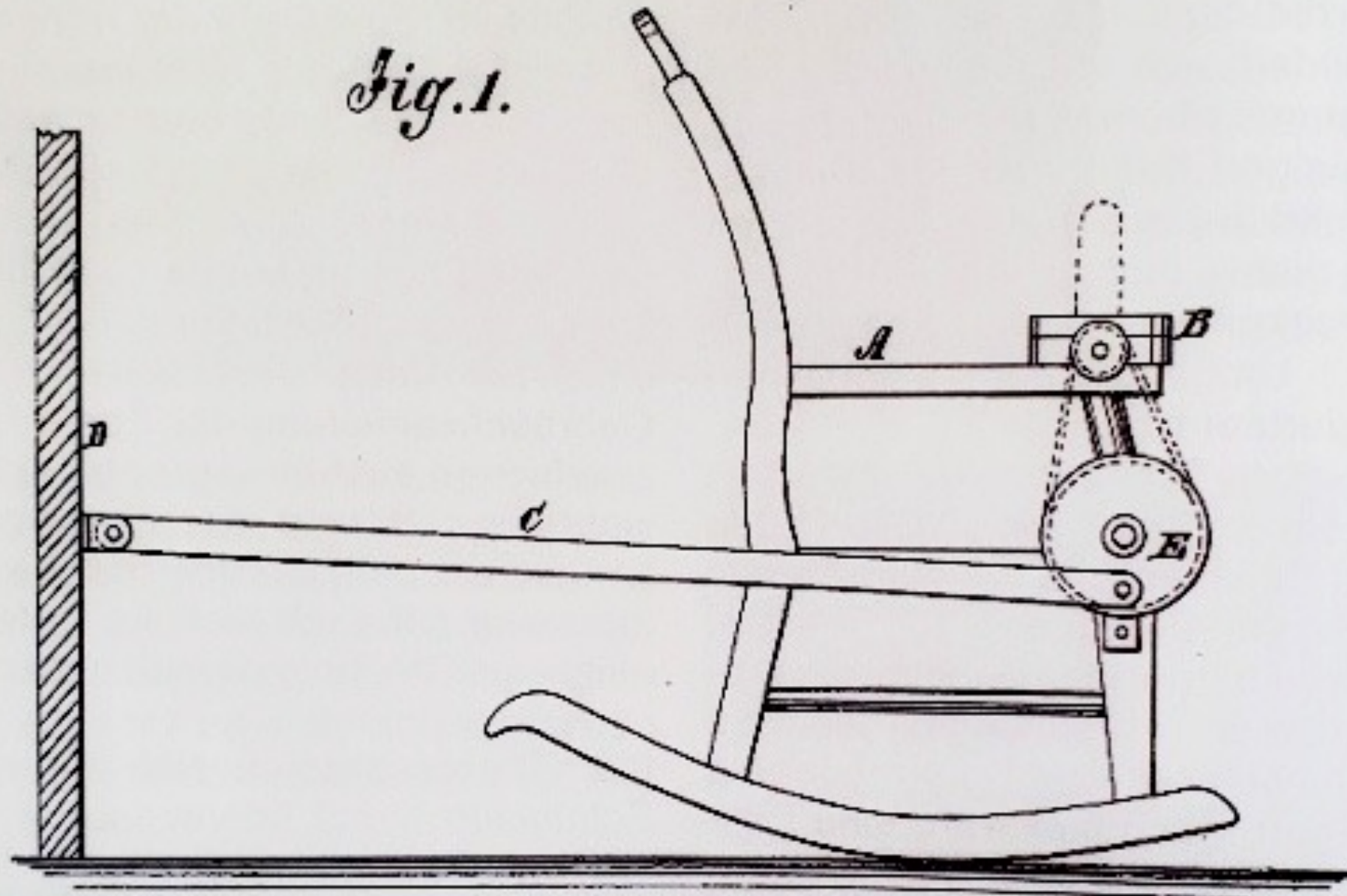


Scientific American vom 31.8.1872.

Auszug aus dem Patent Nr. 288'620.



*Fig. 1.*



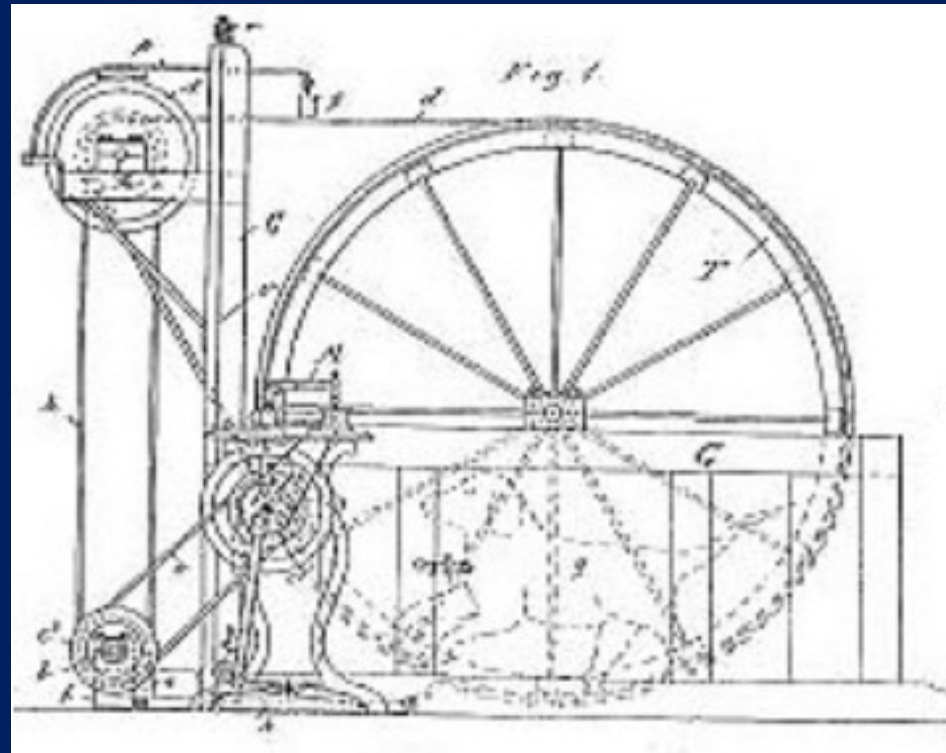
# PATENTSCHRIFT NR. 46050

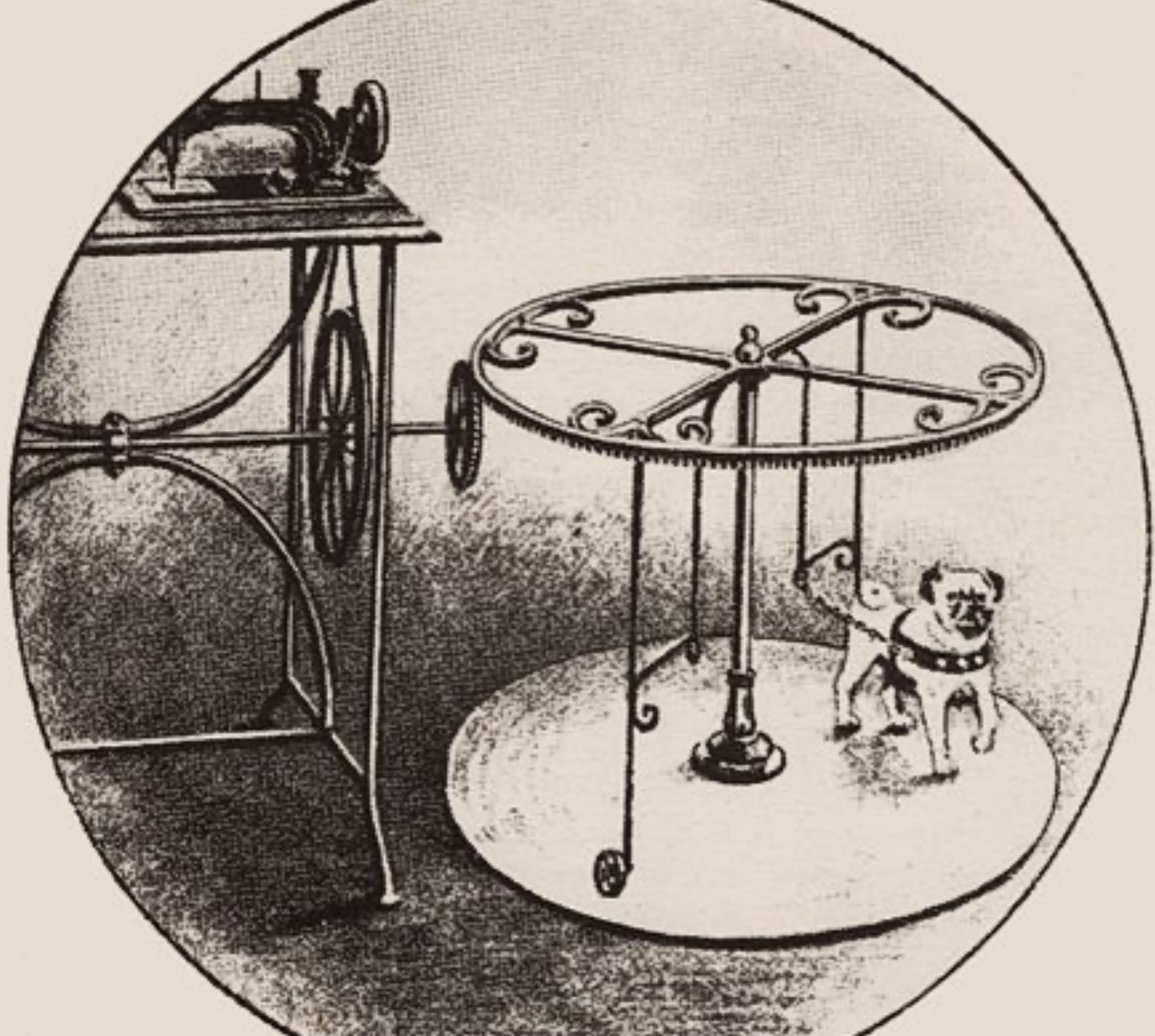
HEINRICH FELDT IN HAMBURG

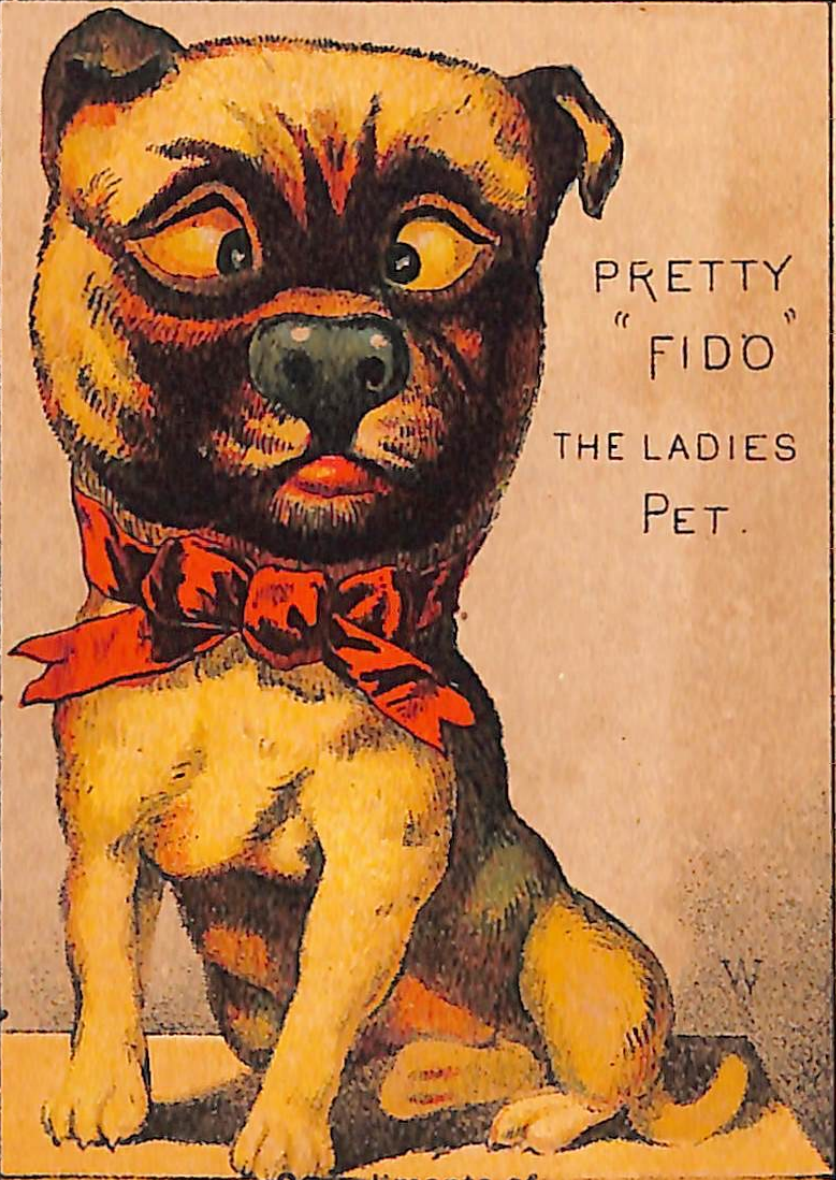


## Einrichtung zum Betriebe einer Nähmaschine mittelst eines Hunderades

Patentirt im Deutschen Reiche vom 28. Juli 1888 ab







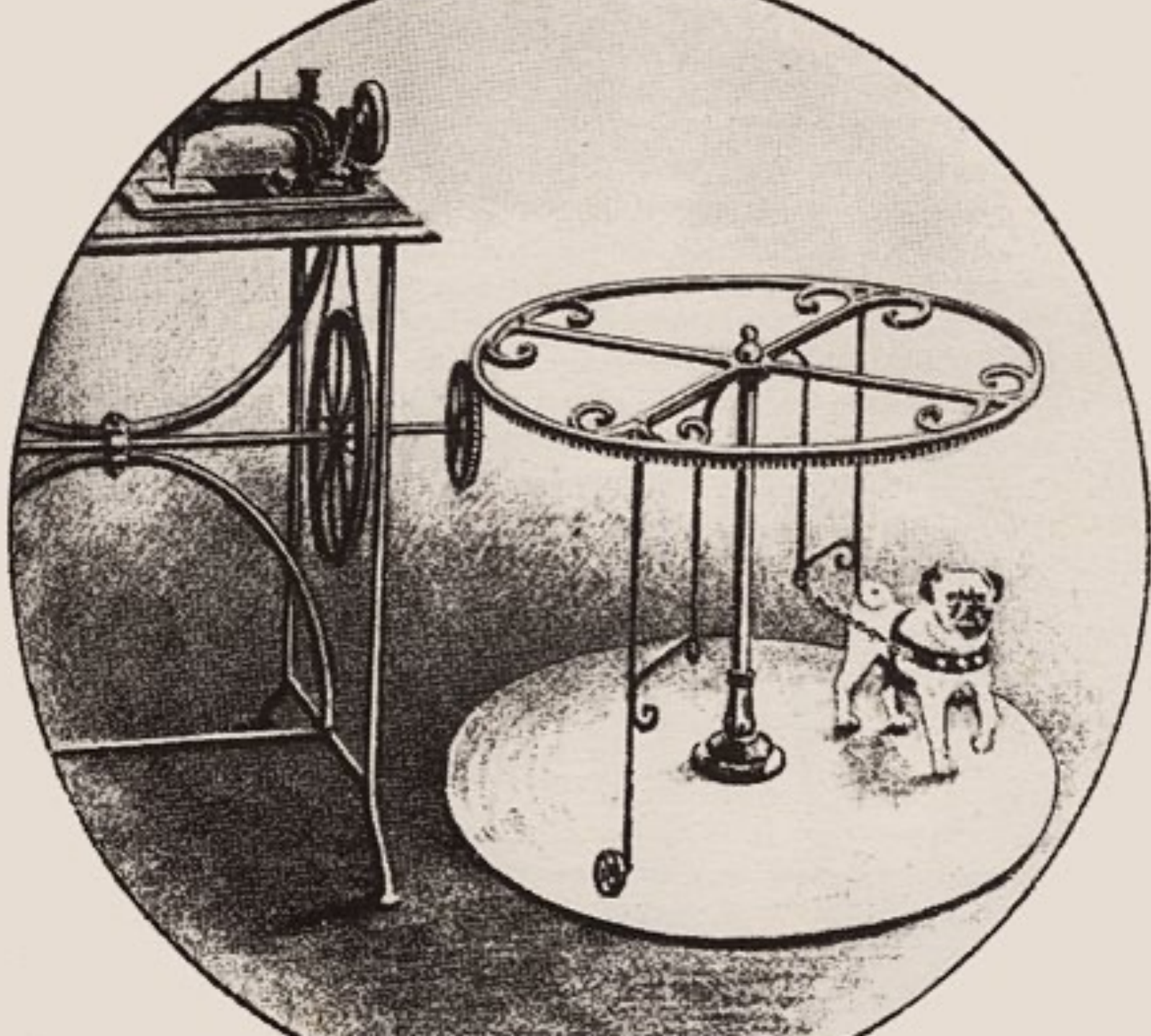
PRETTY  
"FIDO"  
THE LADIES  
PET.

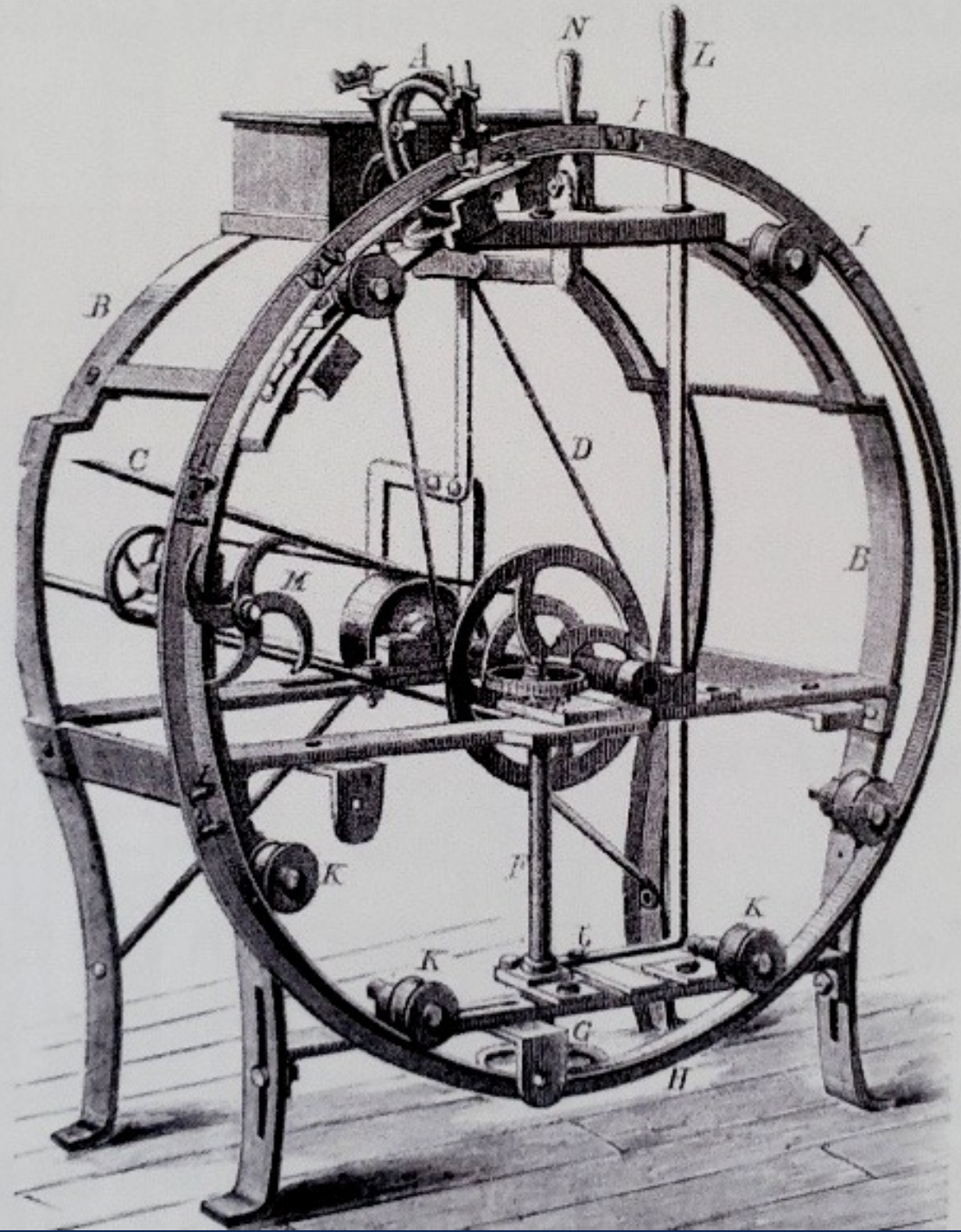
Compliments of  
C. R. BEECHLING, Agent  
—OF THE—

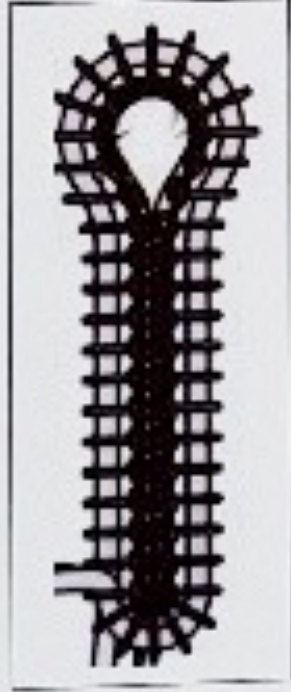
"DOMESTIC" SEWING MACHINE,

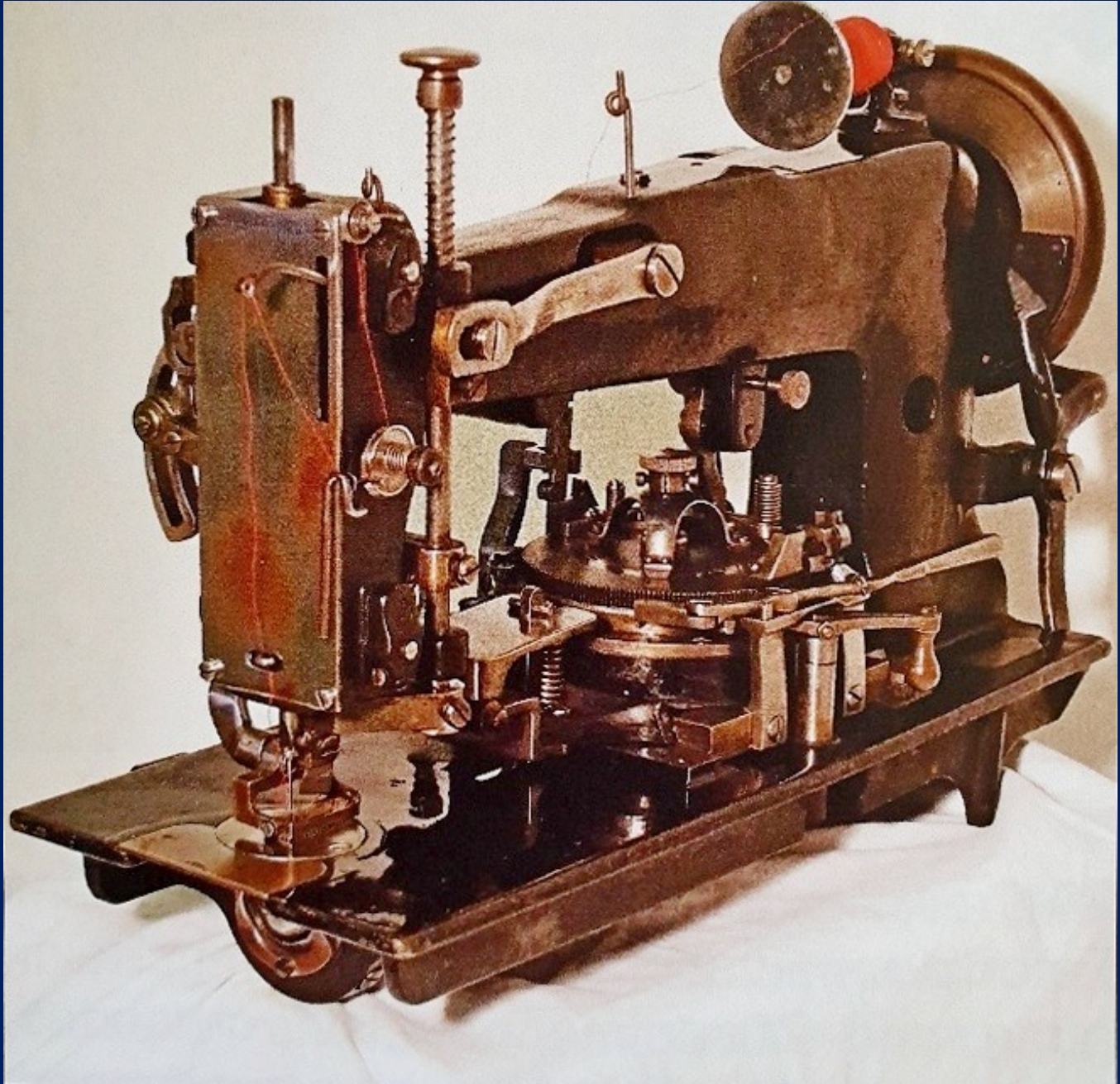
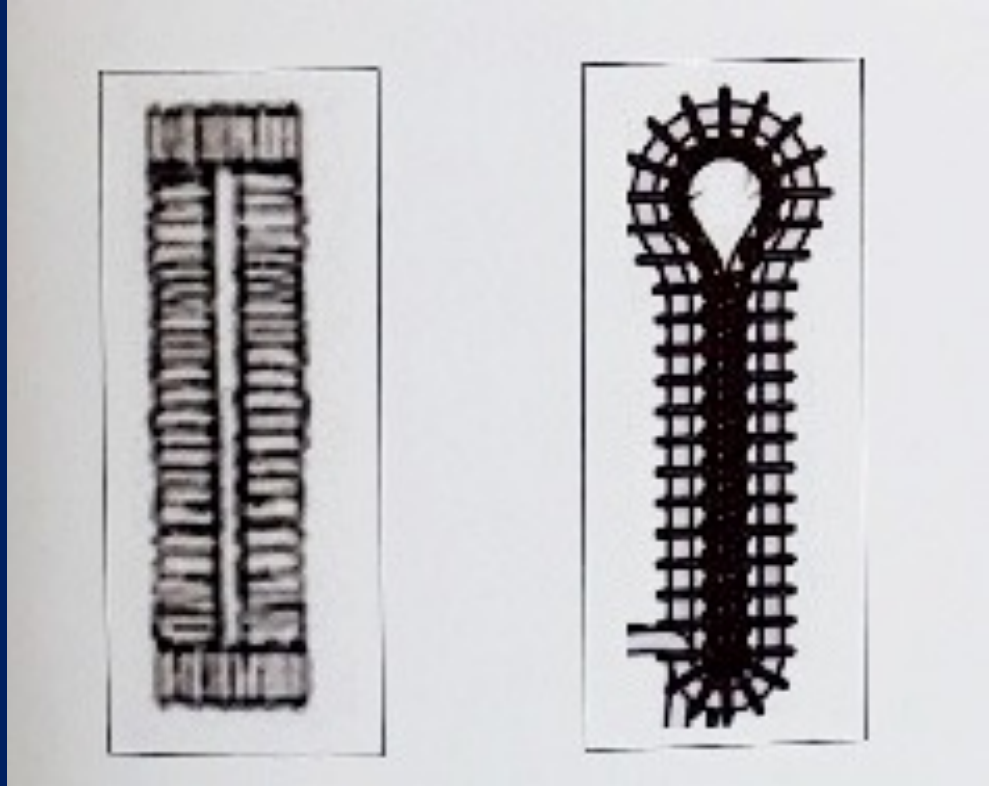
The Star that Leads them all.

Office, No. 13 West 9th St., ERIE, PA.









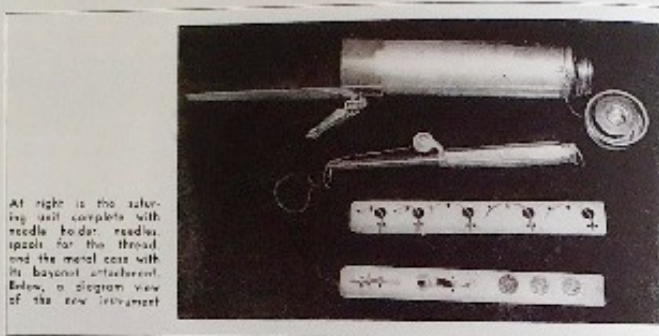


**2'399'040 2'446'155**  
 Eingereicht 04. Juli 1942  
 Aufgeteilt 13. Juli 1944  
 Erteilt Teil I 23. April 1946  
 Erteilt Teil II 27. Juli 1948

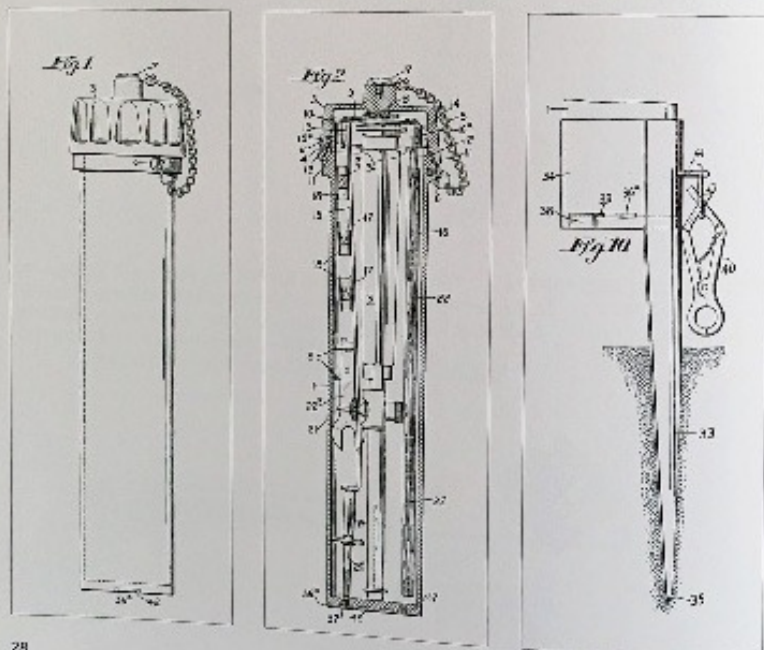
Diese Patente betreffen einen Transportbehälter, der wohl für den Einsatz auf dem Schlachtfeld gedacht war. Im Patent steht zwar vor allem „für Büro- und Spitalbereich...“, doch das stabile Metallgehäuse, in dem alles verrutschfrei untergebracht war, und dazu eine

bajonettähnliche Halterung, mit welcher der Behälter fest im Boden verankert werden konnte, lassen mich daran zweifeln.

Drehte man den Verschlussdeckel ganz leicht auf, gab er ein paar Öffnungen frei, durch welche die Sterilisationsflüssigkeit in den Behälter fließen konnte. So liess sich das Gerät keimfrei transportieren.



At right is the suturing unit complete with needle to be ready, open for the thread and the metal case with its bayonet attachment. Below, a diagram view of the new instrument

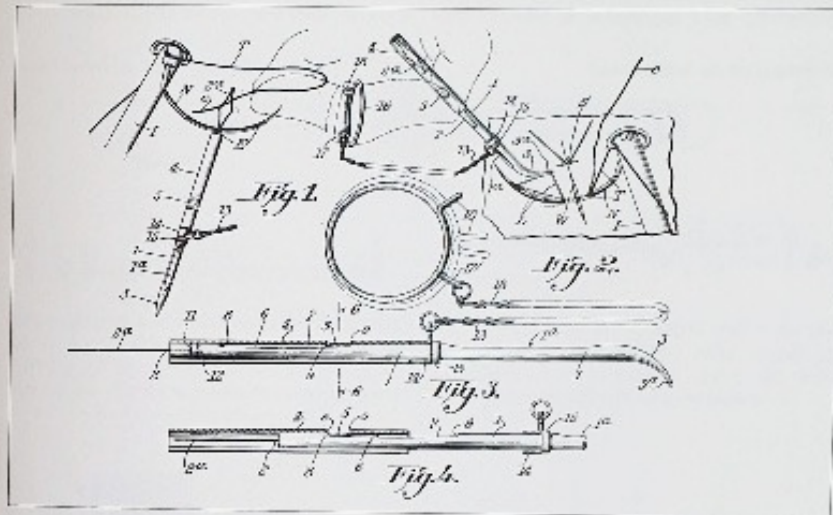


**2'416'260**  
 23. April 1943 / 18. Februar 1947

Dieser kombinierte Nadeleinfädler / Schlaufenanheber soll v.a. die Arbeit der Chirurgen, die meistens in Plastikhandschuhen operieren, erleichtern. Der Nadeleinfädler funktioniert herkömmlich. Mittels einer schiebbaren Hülse, die zugleich als Griffverlängerung dient, wird er ins Innere des Instruments

gezogen und kann so an der Wunde keinen Schaden anrichten. Den Schlaufenanheber braucht man, um den zwischen den beiden Ohren der Nadel liegenden Faden mit den blutigen Handschuhen besser packen zu können.

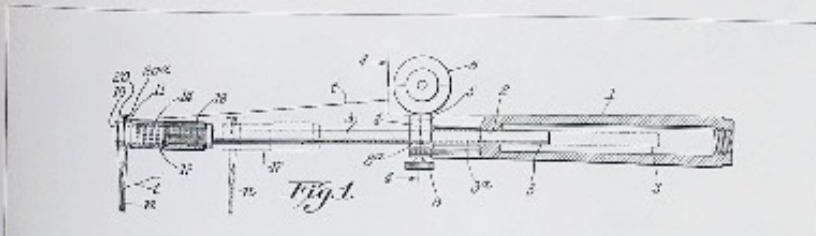
Der kleine Befestigungsring, den man sich über den Finger streifen kann, soll wohl dazu dienen, dass das Instrument nicht im Inneren des Patienten vergessen wird.

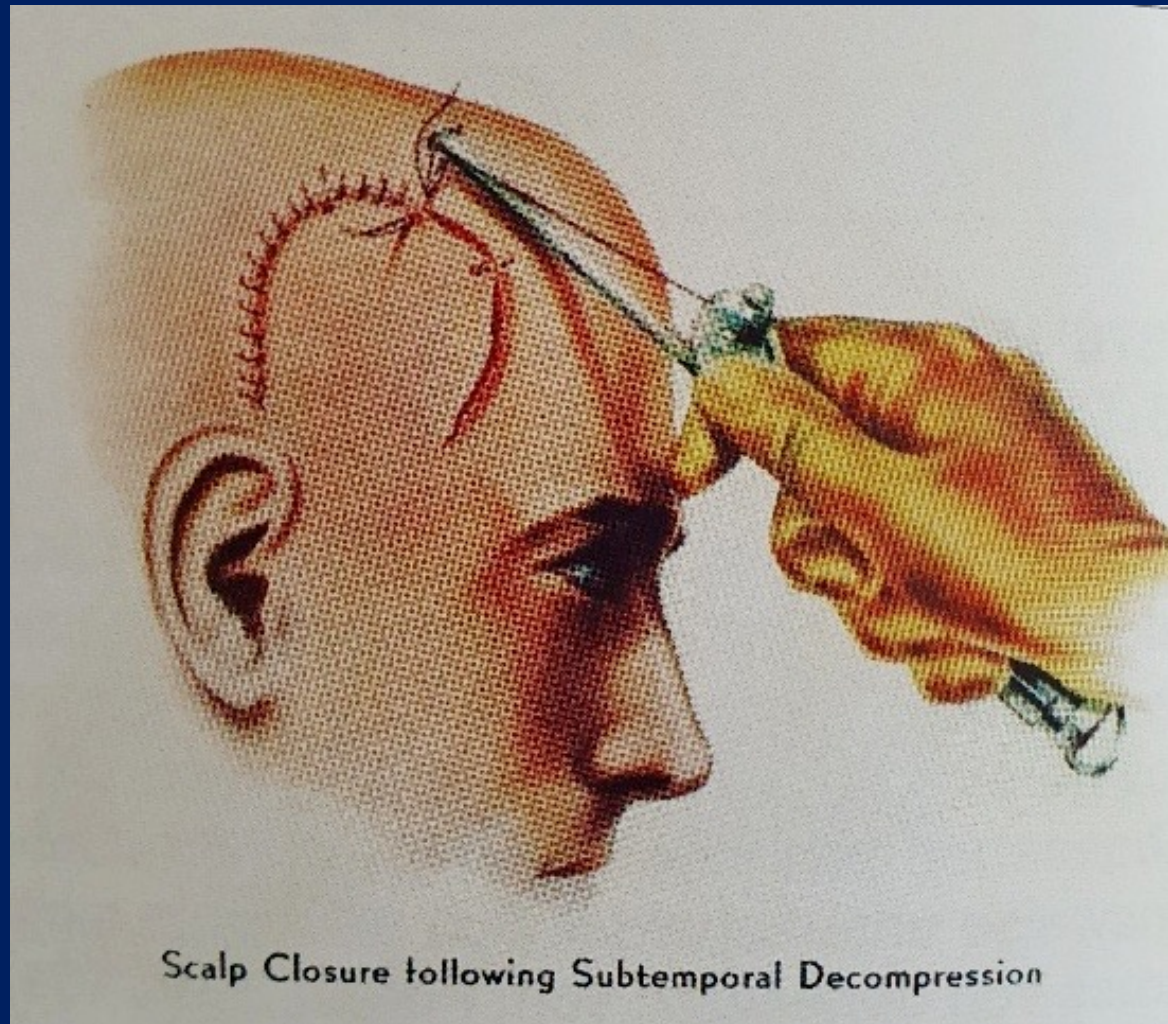
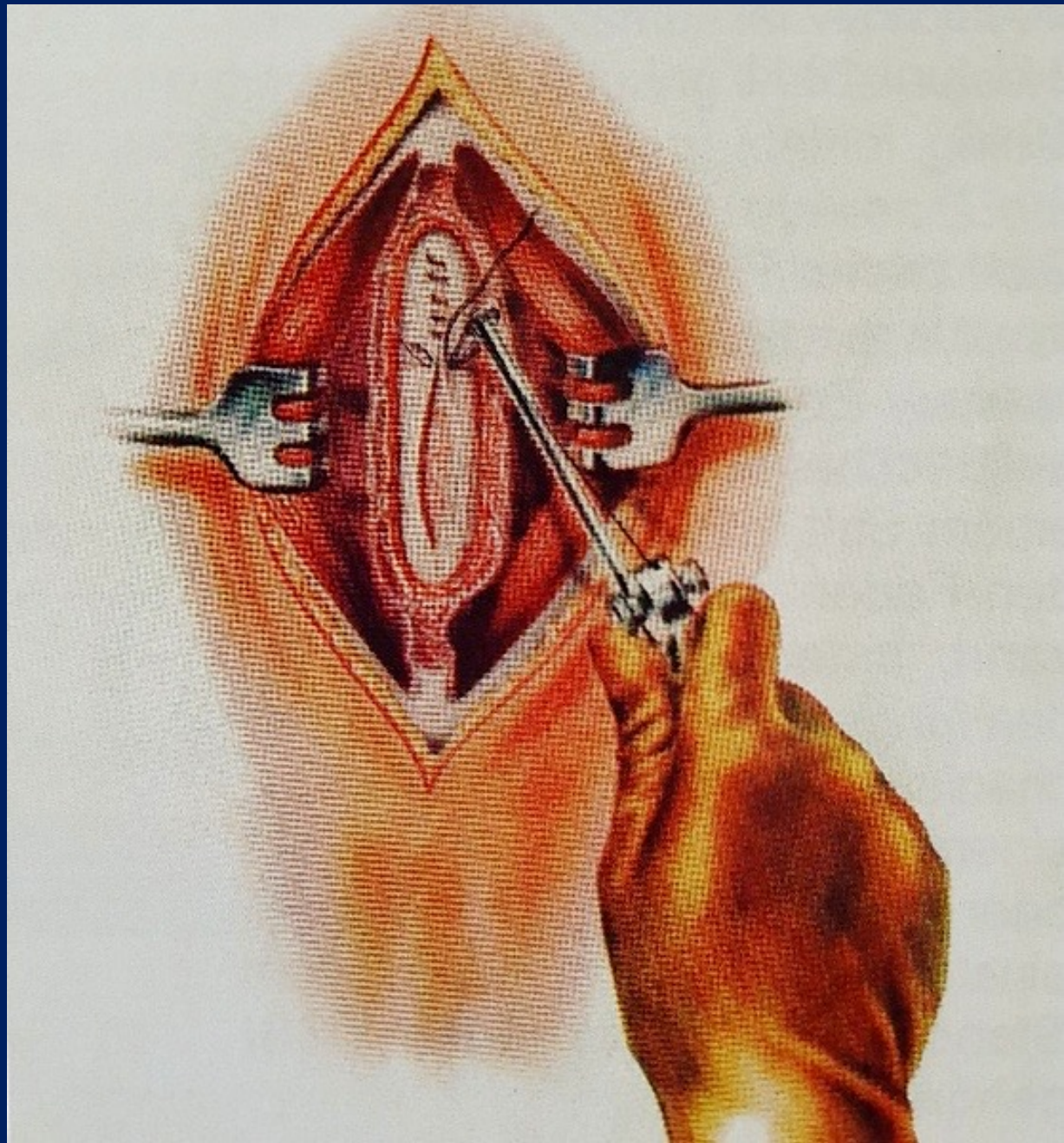


**2'370'545**  
 3. September 1943 / 27. Februar 1945

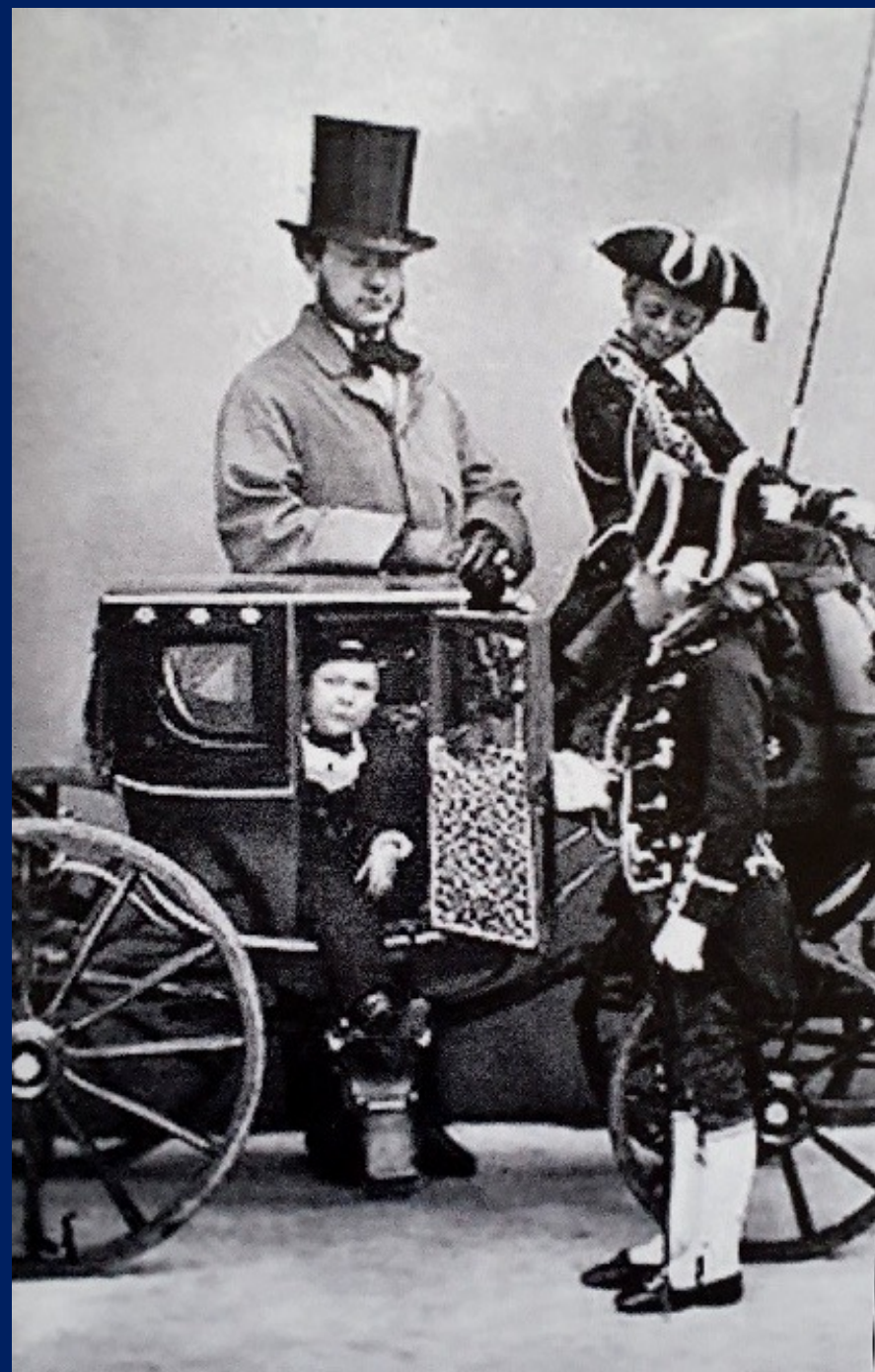
Verschieden Operationsorte, d.h. ausserlich oder im Inneren eines Patienten, lassen unterschiedlich lange Operationsinstrumente wünschbar erscheinen. Dieses Patent sichert

die Verwendung eines Teleskopauszuges. Zudem wird die Nadelhalterung optimiert, so dass sich die Nadel nun um 360 Grad in jede beliebige Position drehen und dort arretieren lässt. Bis jetzt habe ich noch keine derartige Variante gesehen.





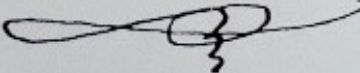










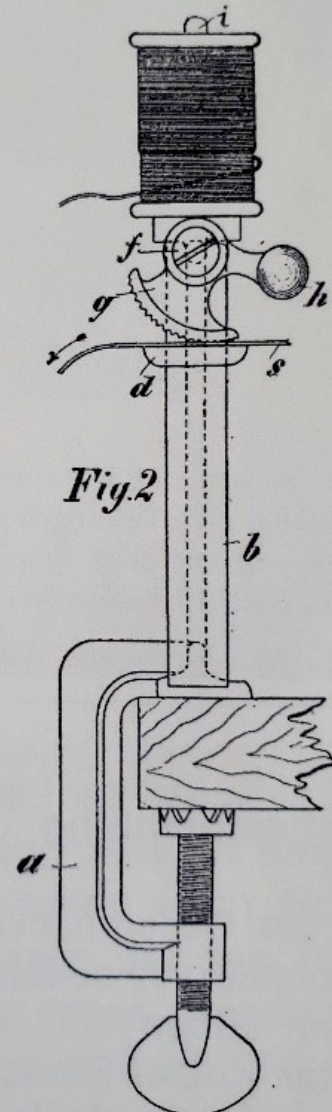
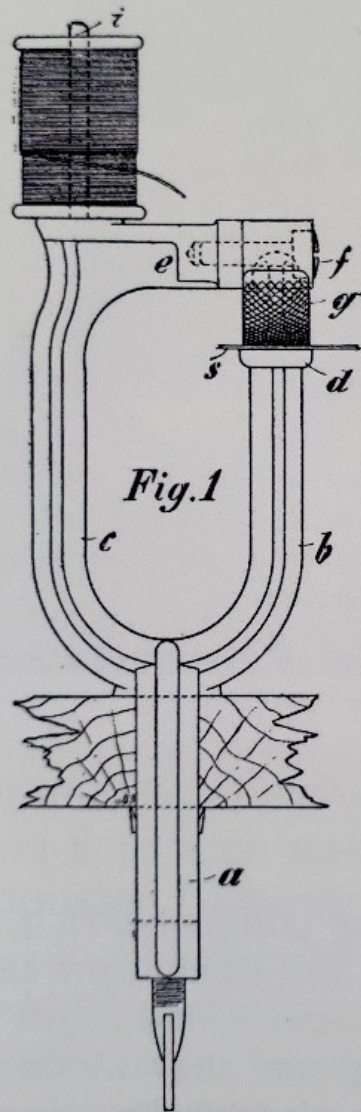
Victor Koblitz  




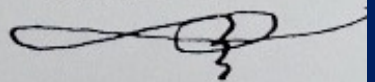
Victor Kobler

Victor Kobler-Stauder.  
11. März 1893.

Patent Nr. 6363.  
1 Blatt.

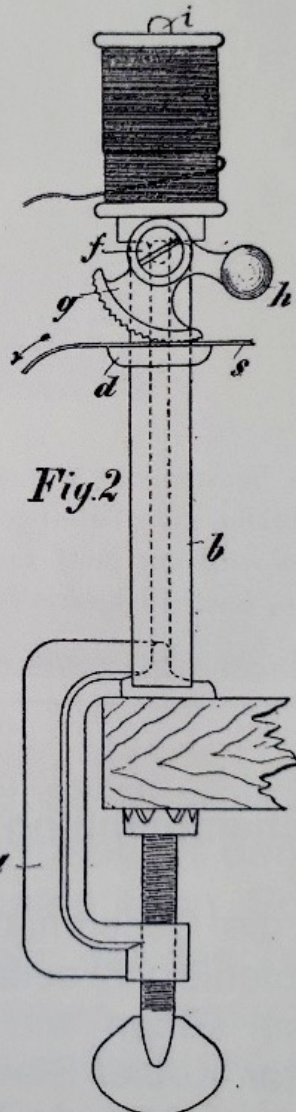
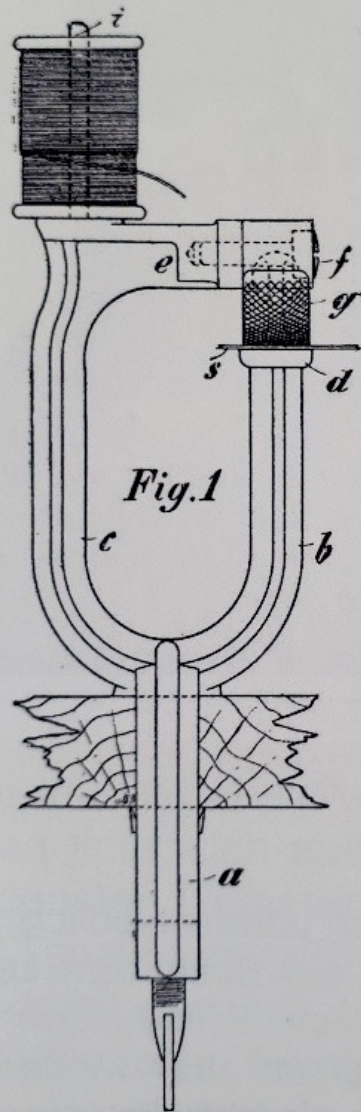




Victor Kobler  


Victor Kobler-Stauder.  
11. März 1893.

Patent Nr. 6363.  
1 Blatt.



Morgens „Kafi mit Türggeriebel“, mittags „Türggeriebel mit Kafi“, und abends, was übrig blieb! Dies war gemäss Eigenbiographie „Mein Leben und meine Erfindungen“ zu Beginn der 1860-er Jahre der Speiseplan von Victor Kobler-Stauder.

Geschadet hat ihm diese etwas einseitige Ernährung offensichtlich nicht, führte er doch ein interessantes und erfolgreiches Leben.

Er war 1859 in Gams (St. Galler Rheintal, Schweiz) als siebtes von zehn Kindern in eine arme Küferfamilie geboren worden. 77-jährig verstarb er 1936 in Zürich.

Morgens „Kafi mit Türggeriebel“, mittags „Türggeriebel mit Kafi“, und abends, was übrig blieb! Dies war gemäss Eigenbiographie „Mein Leben und meine Erfindungen“ zu Beginn der 1860-er Jahre der Speiseplan von Victor Kobler-Stauder.

Geschadet hat ihm diese etwas einseitige Ernährung offensichtlich nicht, führte er doch ein interessantes und erfolgreiches Leben.

Er war 1859 in Gams (St. Galler Rheintal, Schweiz) als siebtes von zehn Kindern in eine arme Küferfamilie geboren worden. 77-jährig verstarb er 1936 in Zürich.



*Danke für die  
Aufmerksamkeit !*

*Guten Apéro 😊*